



ANDES

catálogo





Media suela en caucho de alta calidad con tecnología **AQUA GRIP**, diseño elegante y funcional ideal para reparaciones de calzado clásico con una inmejorable respuesta antideslizante.

Características

Dureza <small>ISO 7619-1:</small>	ShA	65
Densidad <small>ISO 2781:15:</small>	g/cm ³	1,16 - 1,22
Abrasión <small>ISO 4649:13:</small>	mm ³	80 - 90

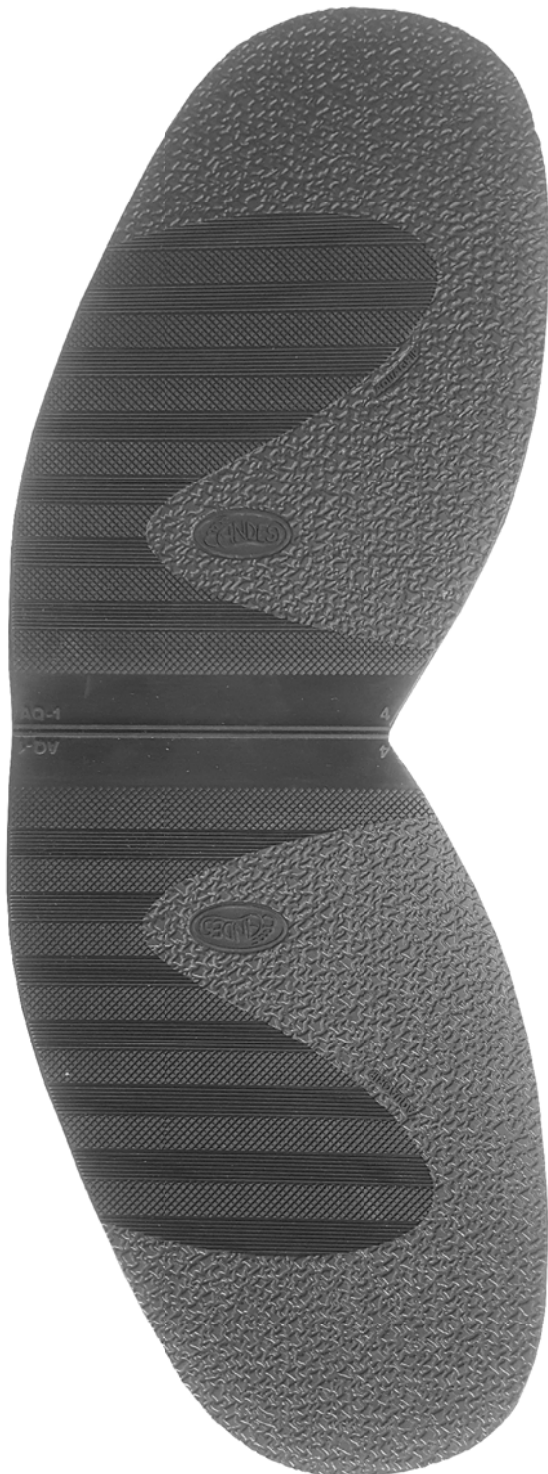
Tamaño Espesor

Nº 2	2 mm
Nº 4	2 mm

Colores disponibles :

- Negro
- Marron
- Ocre
- Rojo LB
- Marino

Procedimiento para pegado **AQUA GRIP** :
Lijado + Halogenado + Cola poliuretánica

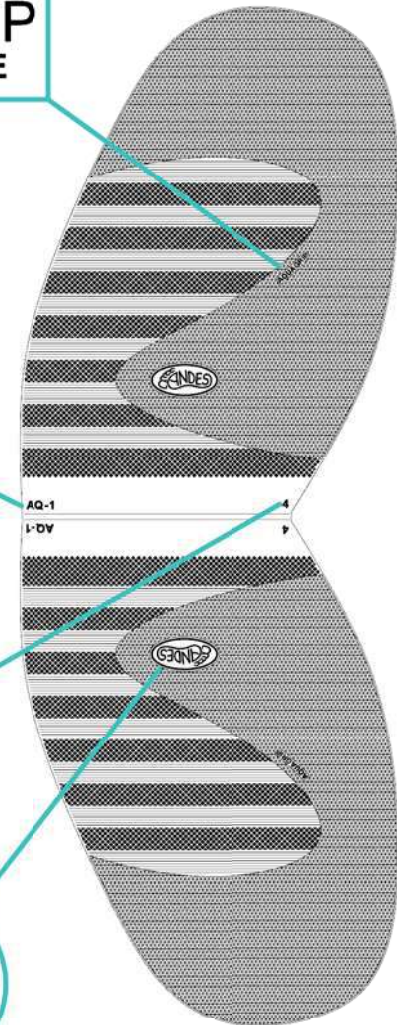


AQUAGRIP
ADHERENCE

Modelo
AQ-1

Tamaño
4

Garantía de calidad
ANDES



0.5 mm

1 mm

2 mm



TEXTURA MARCAS DE AGUA

AQ-1

Tapa en caucho de alta calidad con tecnología **AQUA GRIP**, diseño elegante y funcional ideal para reparaciones de calzado clásico con una inmejorable respuesta antideslizante.

Características

Dureza <small>ISO 7619-1:</small>	ShA	65
Densidad <small>ISO 2781:15:</small>	g/cm ³	1,16 - 1,22
Abrasión <small>ISO 4649:13:</small>	mm ³	80 - 90

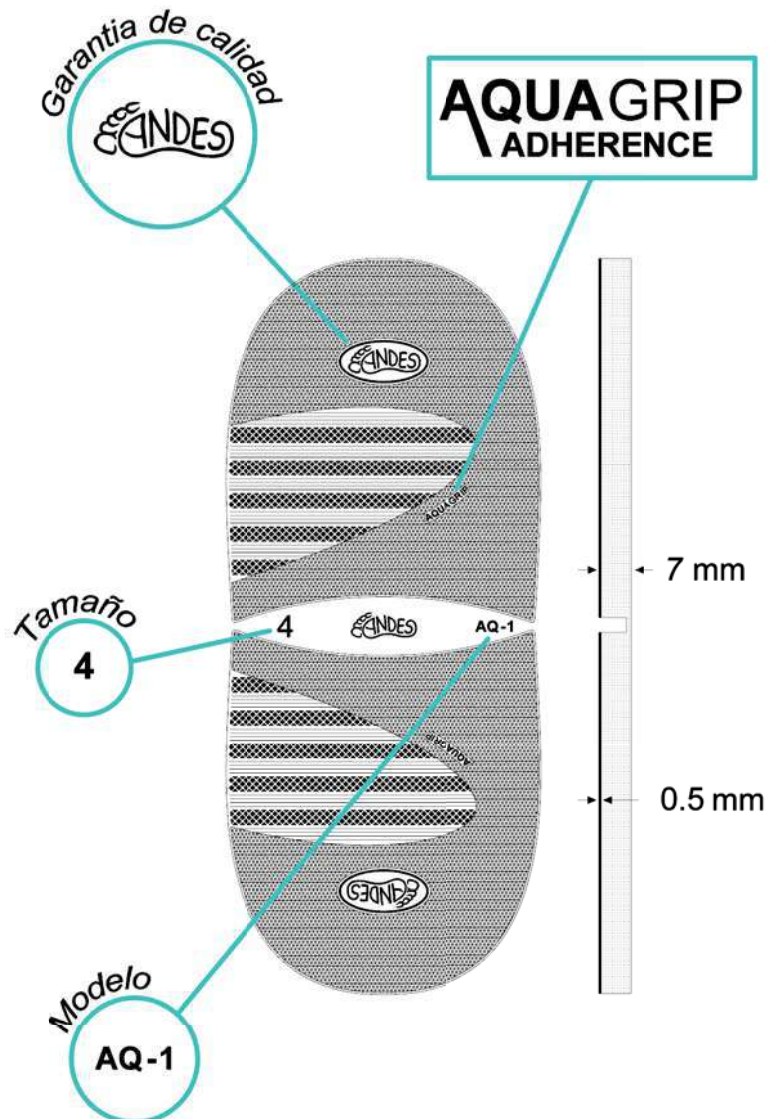
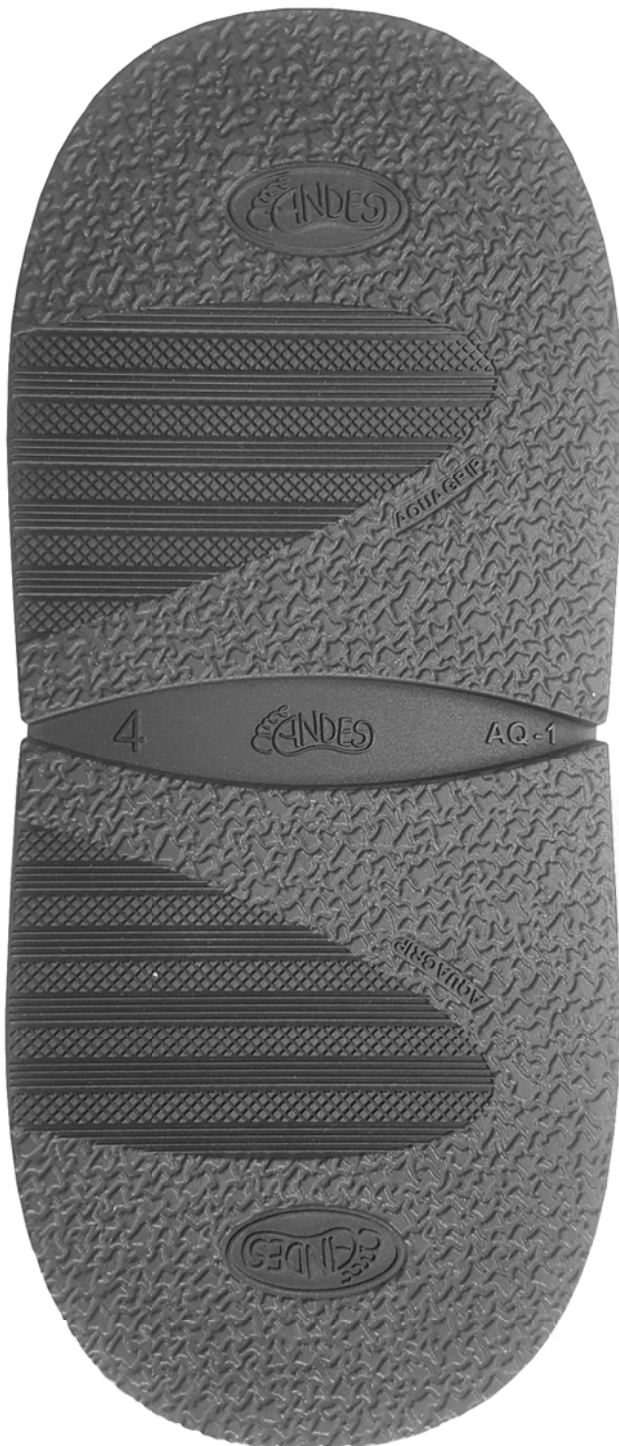
Tamaño Espesor

Nº 4	7 mm
Nº 5	7 mm

Colores disponibles :

- Negro
- Marron
- Ocre
- Rojo LB
- Marino

Procedimiento para pegado **AQUA GRIP** :
Lijado + Halogenado + Cola poliuretánica





MONTAÑA

MT-1

Media suela en caucho de alta calidad con tecnología **AQUA GRIP** y diseño Montaña se adapta a gran variedad de terrenos y todo tipo de calzado.

Características

Dureza	ISO 7619-1	ShA	65
Densidad	ISO 2781:15	g/cm ³	1,16 - 1,22
Abrasión	ISO 4649:13	mm ³	80 - 90

Tamaño Espesor

Nº 2	5 mm
Nº 4	5 mm

Colores disponibles :

- Negro
- Marron
- Ocre



Procedimiento para pegado AQUA GRIP :
Lijado + Halogenado + Cola poliuretánica

AQUAGRIP
ADHERENCE

Modelo

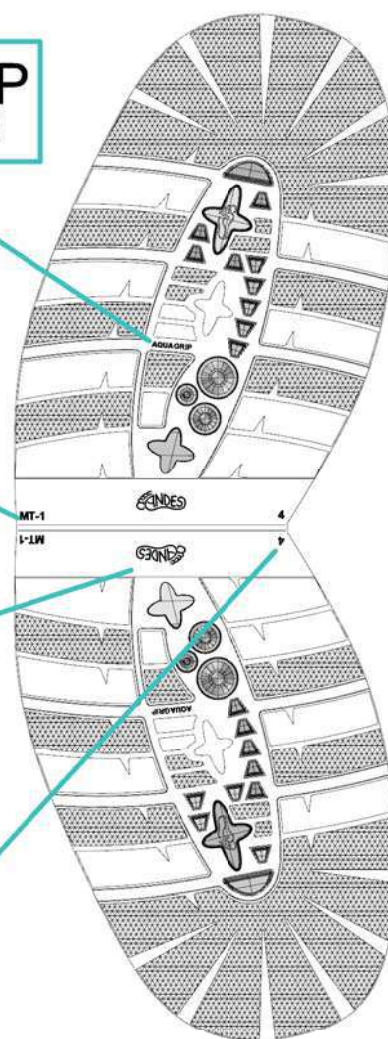
MT-1

Garantía de calidad

ANDES

Tamaño

4



5 mm

3 mm

1 mm

2 mm



MONTAÑA

MT-1

Tapa en caucho de alta calidad con tecnología **AQUA GRIP** y diseño Montaña se adapta a gran variedad de terrenos y todo tipo de calzado.

Características

Dureza <small>ISO 7619-1:</small>	ShA	65
Densidad <small>ISO 2781:15:</small>	g/cm ³	1,16 - 1,22
Abrasión <small>ISO 4649:13:</small>	mm ³	80 - 90

Tamaño Espesor

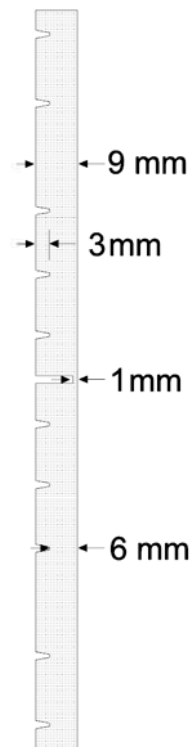
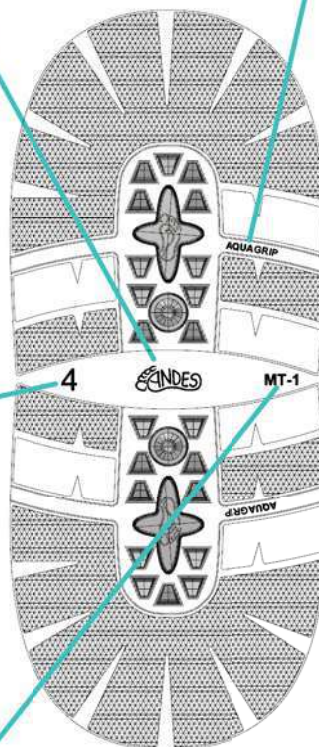
Nº 3	9 mm
Nº 5	9 mm

Colores disponibles :

- Negro
- Marron
- Ocre



Procedimiento para pegado **AQUA GRIP** :
Lijado + Halogenado + Cola poliuretánica





ONDAS SIERRA

SR-2

Media suela en caucho de alta calidad, diseño ondas de sierra que combinado con tecnología **AQUA GRIP** ofrece unas características idoneas para soportar climas extremos.

Características

Dureza <small>ISO 7619-1:</small>	ShA	65
Densidad <small>ISO 2781:15:</small>	g/cm ³	1,16 - 1,22
Abrasión <small>ISO 4649:13:</small>	mm ³	80 - 90

Tamaño Espesor

Nº 2	5 mm
Nº 4	5 mm

Colores disponibles :

- Negro
- Marron
- Ocre

Procedimiento para pegado **AQUA GRIP** :
Lijado + Halogenado + Cola poliuretánica

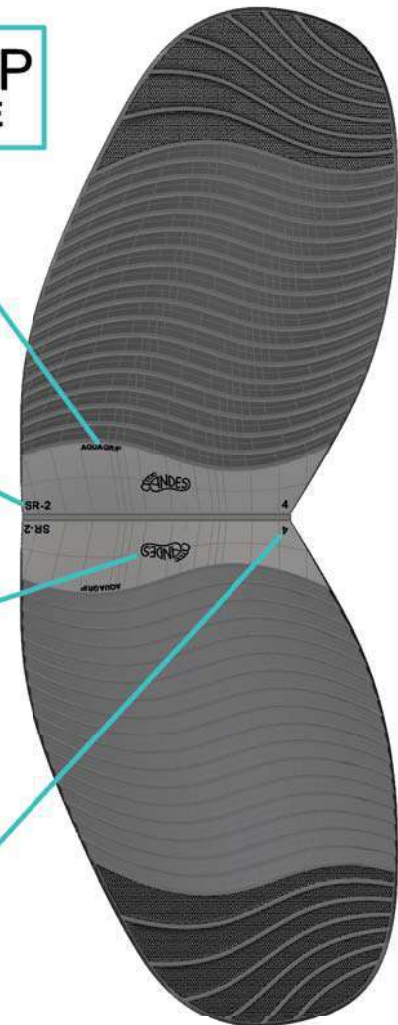


AQUAGRIP
ADHERENCE

Modelo
SR-2

Garantía de calidad

Tamaño
4



5 mm

1 mm

2.2 mm



ONDAS SIERRA

SR-2

Tapa en caucho de alta calidad, diseño ondas de sierra que combinado con tecnología **AQUA GRIP** ofrece unas características idóneas para soportar climas extremos.

Características

Dureza	ISO 7619-1	ShA	65
Densidad	ISO 2781:15	g/cm ³	1,16 - 1,22
Abrasión	ISO 4649:13	mm ³	80 - 90

Tamaño Espesor

Nº 3	8 mm
Nº 5	8 mm

Colores disponibles :

- Negro
- Marron
- Ocre



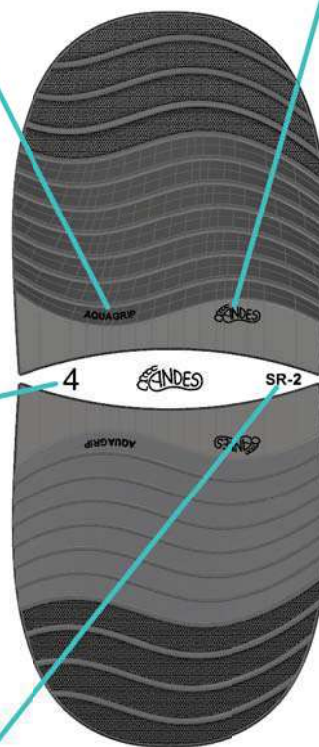
Procedimiento para pegado **AQUA GRIP** :
Lijado + Halogenado + Cola poliuretánica

AQUAGRIP
ADHERENCE

Garantía de calidad
ANDES

Tamaño
4

Modelo
SR-2



8 mm

2.2 mm

MONTAÑA TEIDE

Media suela en caucho de alta calidad con tecnología **ONE GRIP** y diseño Montaña clásico se adapta a gran variedad de terrenos y todo tipo de calzado.

Características

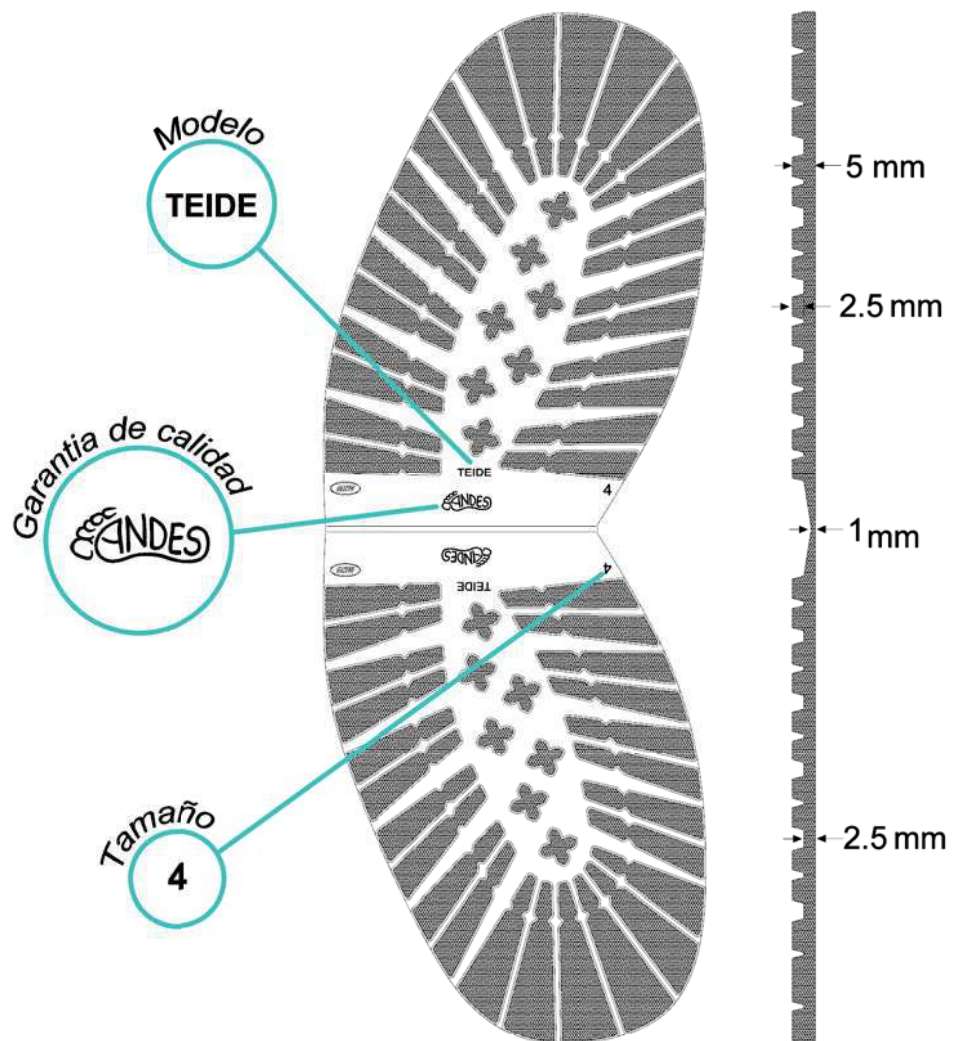
Dureza <small>ISO 7619-1:</small>	ShA	70
Densidad <small>ISO 2781:15:</small>	g/cm ³	1,16 - 1,22
Abrasión <small>ISO 4649:13:</small>	mm ³	80 - 90

Tamaño Espesor

Nº 3	5 mm
Nº 4	5 mm
Nº 5	5 mm

Colores disponibles :

- Negro
- Marron
- Ocre



MONTAÑA TEIDE

Tapa en caucho de alta calidad con tecnología **ONE GRIP** y diseño Montaña clásico se adapta a gran variedad de terrenos y todo tipo de calzado.

Características

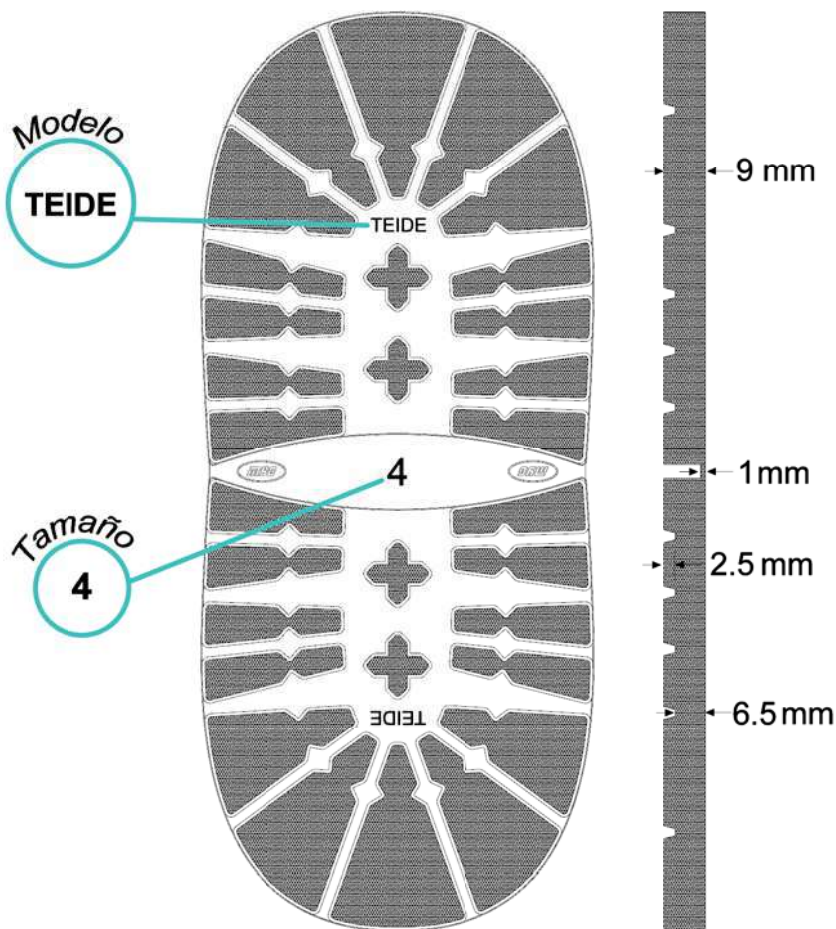
Dureza <small>ISO 7619-1</small>	ShA	70
Densidad <small>ISO 2781:15</small>	g/cm ³	1,13 - 1,15
Abrasión <small>ISO 4649:13</small>	mm ³	80 - 90

Tamaño Espesor

Nº 0	6 mm
Nº 2	7 mm
Nº 4	9 mm
Nº 5	9 mm
Nº 6	9 mm

Colores disponibles :

- Negro
- Marron
- Ocre



TREKKING



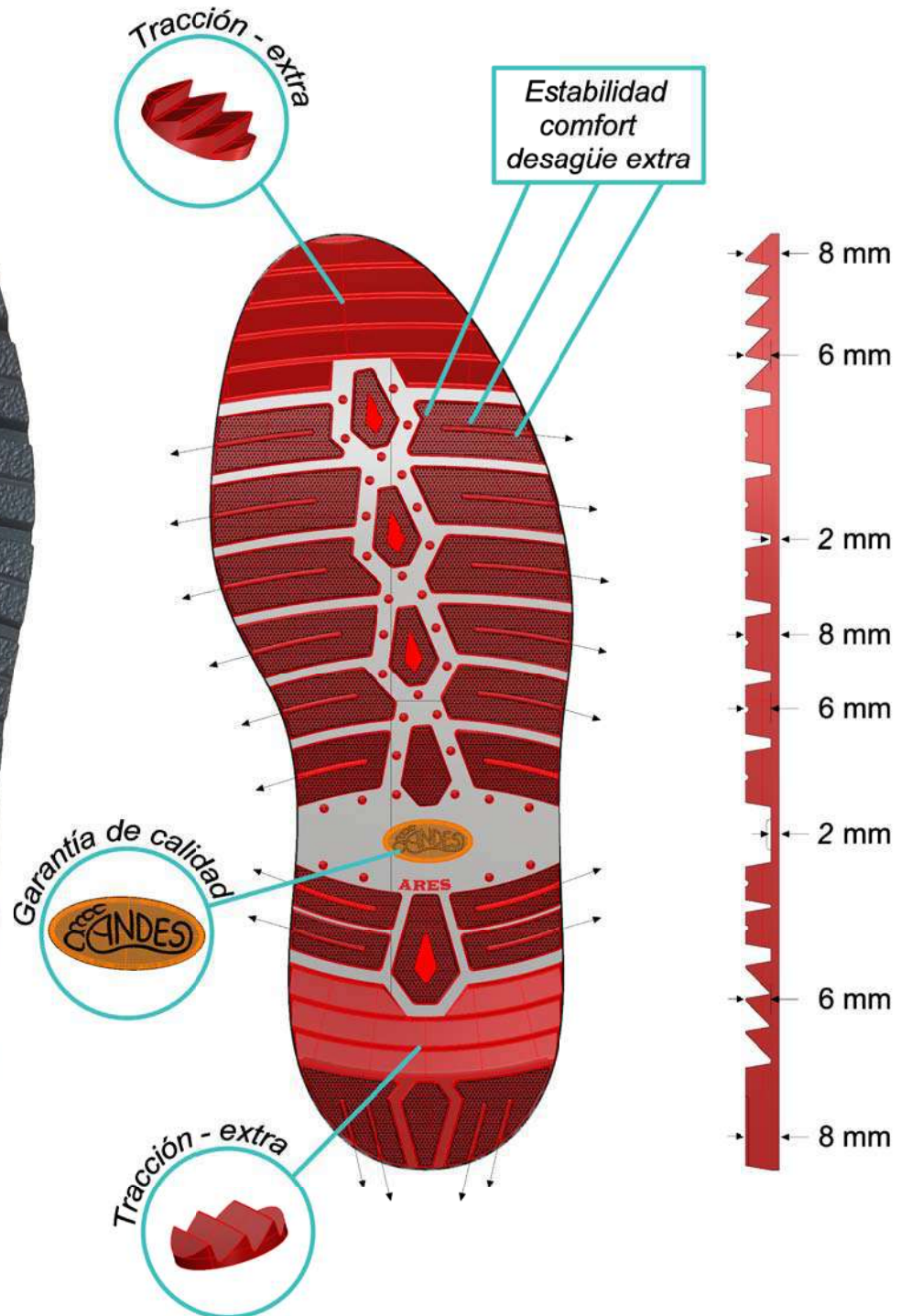
Suela fabricada en caucho tecnología **ONEGRIP**, muy resistente, de **gran durabilidad**
tracción - extra, indicado para todo tipo de terrenos

Características del caucho :

Dureza	ISO 7819-1	ShA	70
Densidad	ISO 2781:15	g/cm ³	1,13 - 1,15
Abrasión	ISO 4649:13	mm ³	80 - 90
Numeración :	39-40-41	42-43-44	45-46-47

Colores disponibles :

	Negro		Amarillo		Naranja
	Marrón		Rojo		Azul
	Ocre		Verde		





FASHION FLOWER

Suela fabricada en caucho tecnología **AQUA GRIP**. Proporciona una adherencia extra, indicada para superficies mojadas y deslizantes.

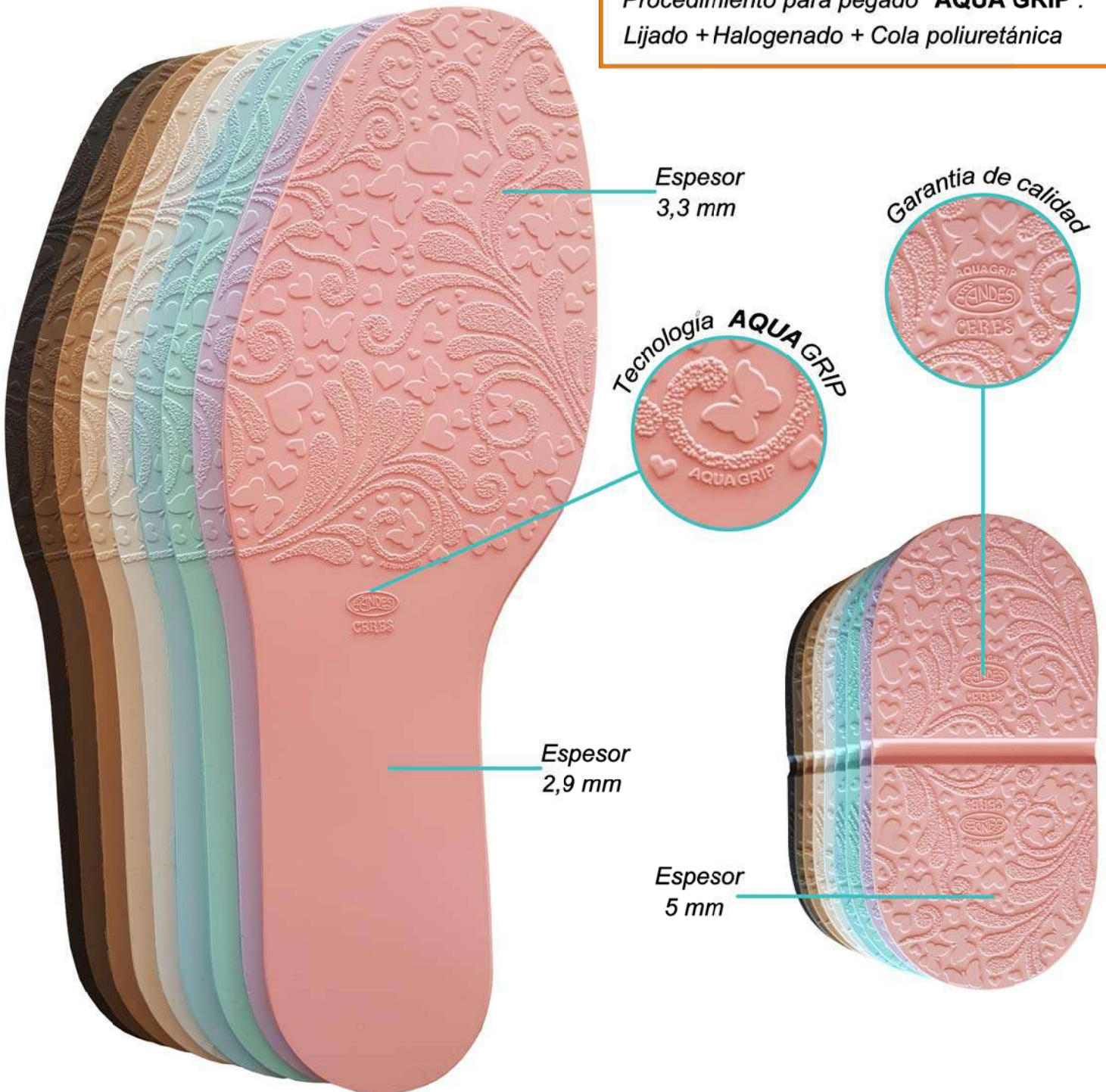
Características del caucho :

Dureza <small>ISO 7819-1</small>	ShA	65
Densidad <small>ISO 2781:15</small>	g/cm ³	1,16 - 1,22
Abrasión <small>ISO 4649:13</small>	mm ³	60 - 70
Numeración :	35-42	

Colores disponibles :

	Negro		Tabaco		Ocre
	Crema		Blanco		Azul cielo
	Mint		Lila		Rosa palo

Procedimiento para pegado AQUA GRIP :
Lijado + Halogenado + Cola poliuretánica



CLASSIC URBAN



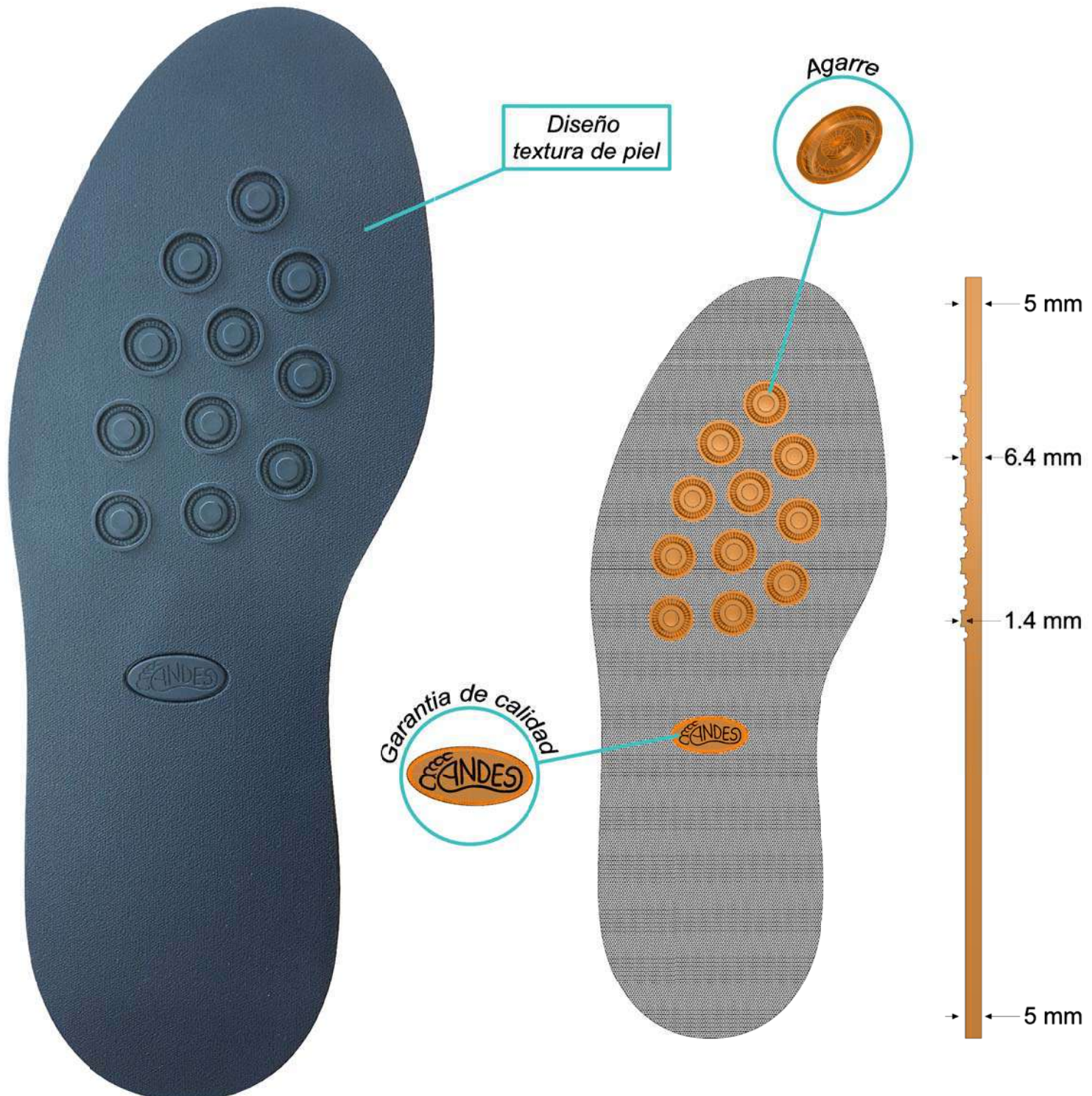
Suela fabricada en caucho tecnología **ONEGRIP**, diseño **antideslizante**, con tacón por separado **muy versátil** para reparaciones en calzado clásico

Características del caucho :

Dureza <small>ISO 7819-1</small>	ShA	70
Densidad <small>ISO 2781:15</small>	g/cm ³	1,13 - 1,15
Abrasión <small>ISO 4649:13</small>	mm ³	80 - 90
Numeración :	39-40-41 42-43-44 45-46-47	

Colores disponibles :

	Negro		Azul		Naranja
	Marrón		Rojo		Burdeos
	Ocre		Verde		



CLASSIC URBAN



Tacón fabricado en caucho tecnología **ONEGRIP**, diseño **antideslizante**, tacón por separado **muy versátil** para reparaciones en calzado clásico

Características del caucho :

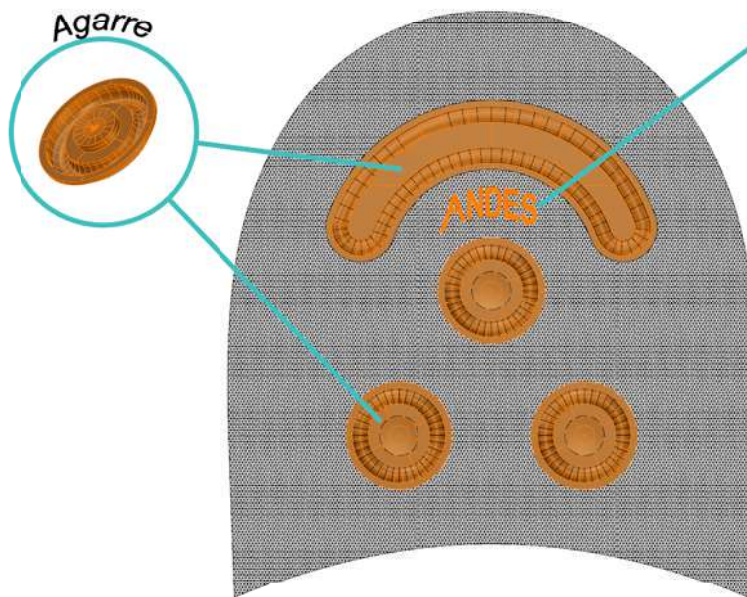
Dureza <small>ISO 7819-1</small>	ShA	70
Densidad <small>ISO 2781:15</small>	g/cm ³	1,13 - 1,15
Abrasión <small>ISO 4640:13</small>	mm ³	80 - 90
Numeración :	39-40-41 42-43-44 45-46-47	

Colores disponibles :

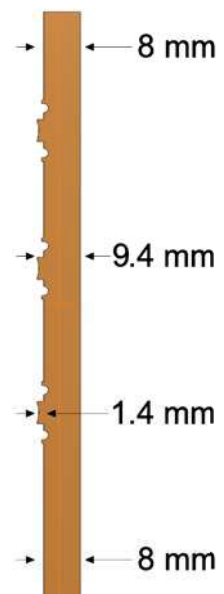
	Negro		Azul		Naranja
	Marrón		Rojo		Burdeos
	Ocre		Verde		



Diseño
textura de piel



Agarre





XTREM



Suela fabricada en caucho tecnología **AQUA GRIP**. Especialmente diseñada para todas las modalidades de **enduro**, **hardenduro**, **motocross**, etc. proporcionando un **excelente agarre** y **gran duración**.

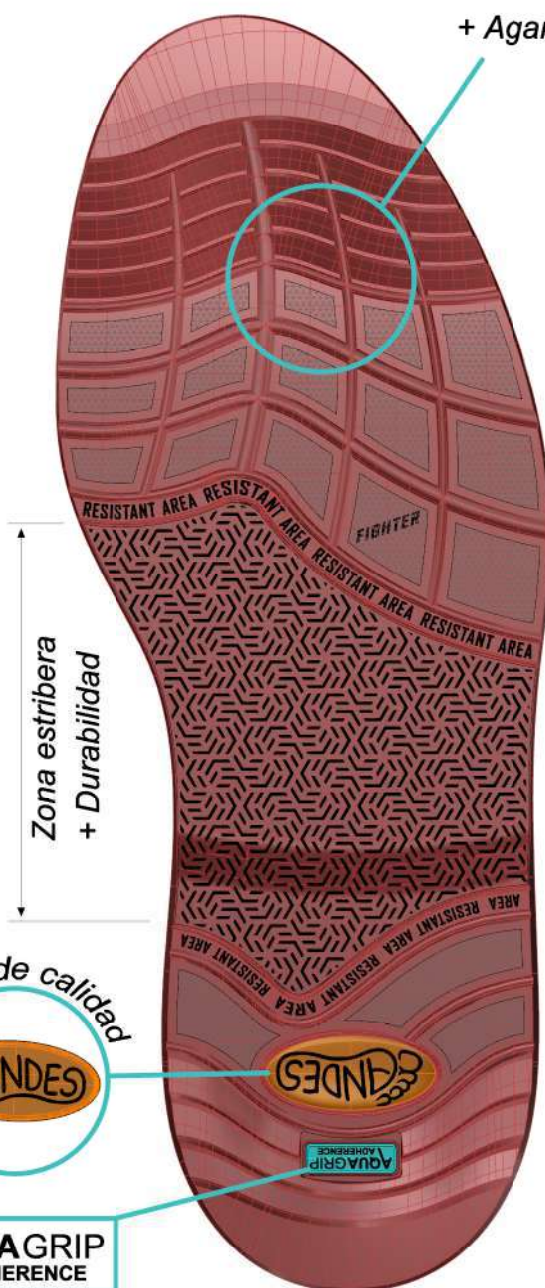
Características del caucho :

Dureza	ISO 7619-1	ShA	70
Densidad	ISO 2781:15	g/cm ³	1,16 - 1,22
Abrasión	ISO 4648:13	mm ³	60 - 70
Numeración :	39-40-41	42-43-44	45-46-47

Colores disponibles :

Negro
 Verde
 Rojo

Procedimiento para pegado **AQUA GRIP** :
Lijado + Halogenado + Cola poliuretánica





CLASSIC MOUNTAIN

Suela fabricada en caucho tecnología **AQUA GRIP**. Proporciona una adherencia extra, indicada para superficies mojadas y deslizantes.

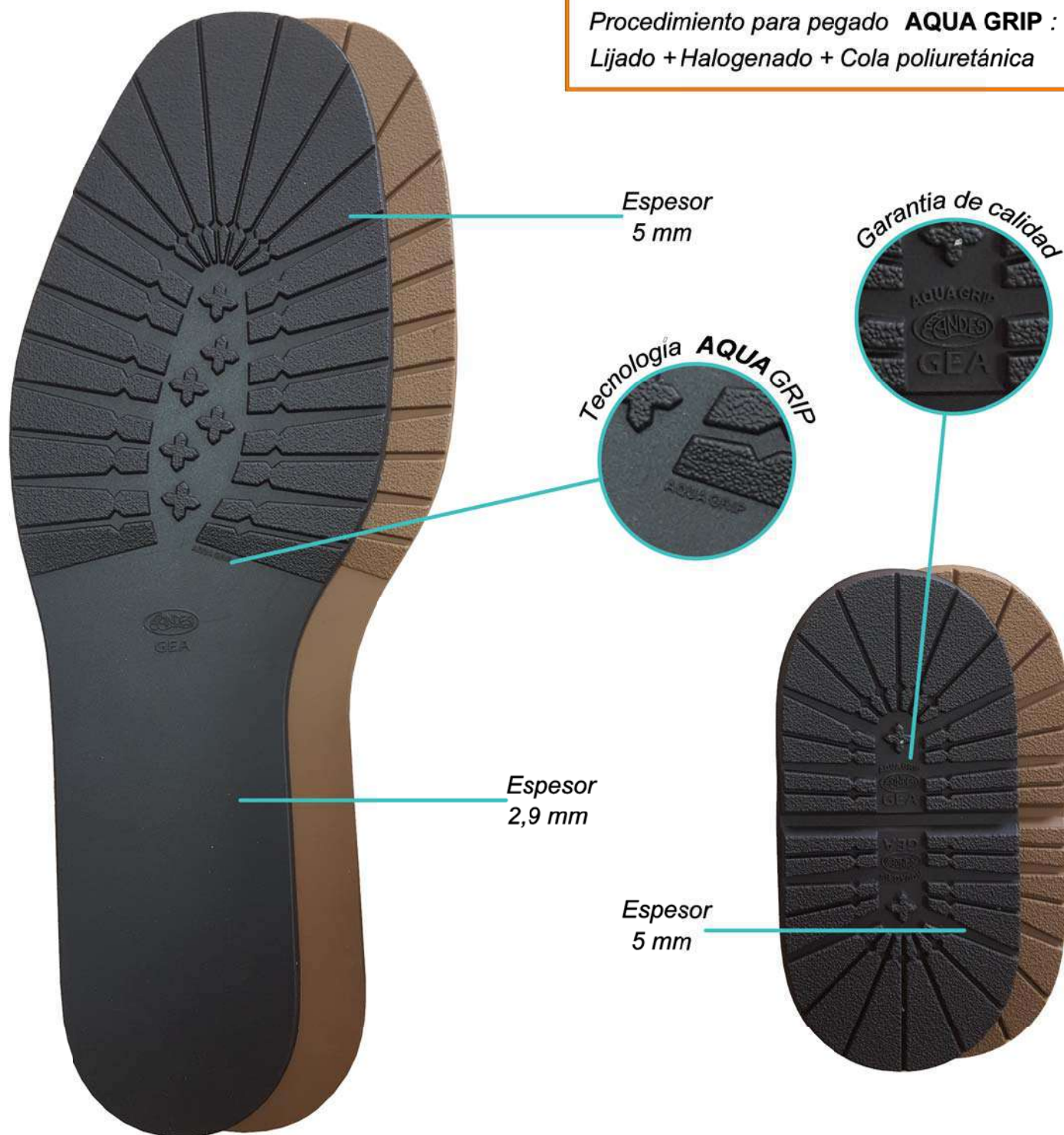
Características del caucho :

Dureza <small>ISO 7819-1</small>	ShA	65
Densidad <small>ISO 2781-15</small>	g/cm ³	1,16 - 1,22
Abrasión <small>ISO 4649-13</small>	mm ³	60 - 70
Numeración :	35-42	

Colores disponibles :

Negro
 Tabaco

Procedimiento para pegado AQUA GRIP :
Lijado + Halogenado + Cola poliuretánica





ANTI SLIP - ANTI CORROSIVE



Suela fabricada en caucho tecnología **AQUA GRIP**. Proporciona una adherencia extra, indicada para superficies mojadas, deslizantes y corrosivas.

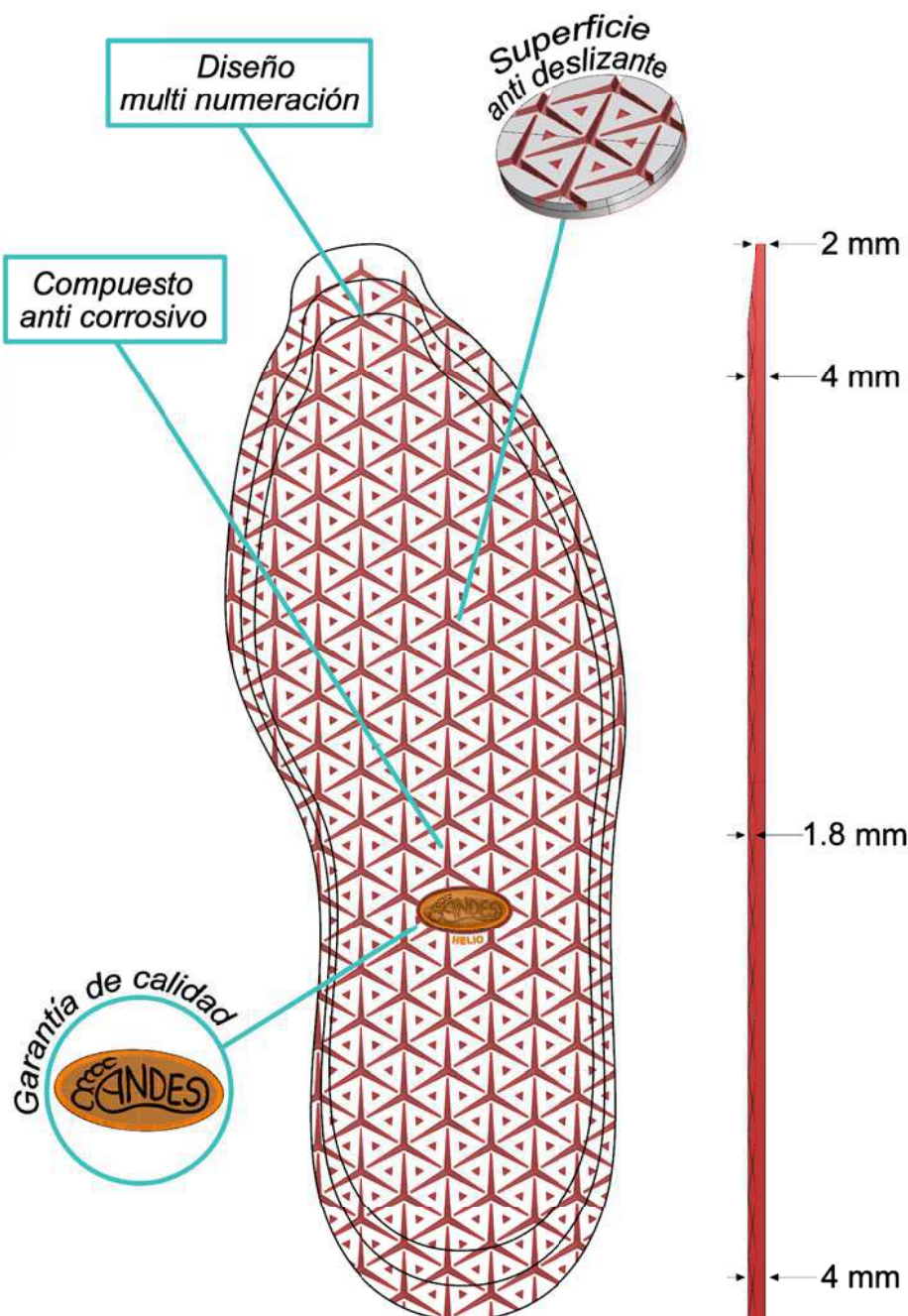
Características del caucho :

Dureza	ISO 7819-1	ShA	65
Densidad	ISO 2781:15	g/cm ³	1,16 - 1,22
Abrasión	ISO 4649:13	mm ³	60 - 70
Numeración : 45-46-47			

Colores disponibles :

	Negro		Rojo		Naranja
	Marrón		Verde		Azul
	Ocre		Blanco		

Procedimiento para pegado **AQUA GRIP** :
Lijado + Halogenado + Cola poliuretánica



TREKKING



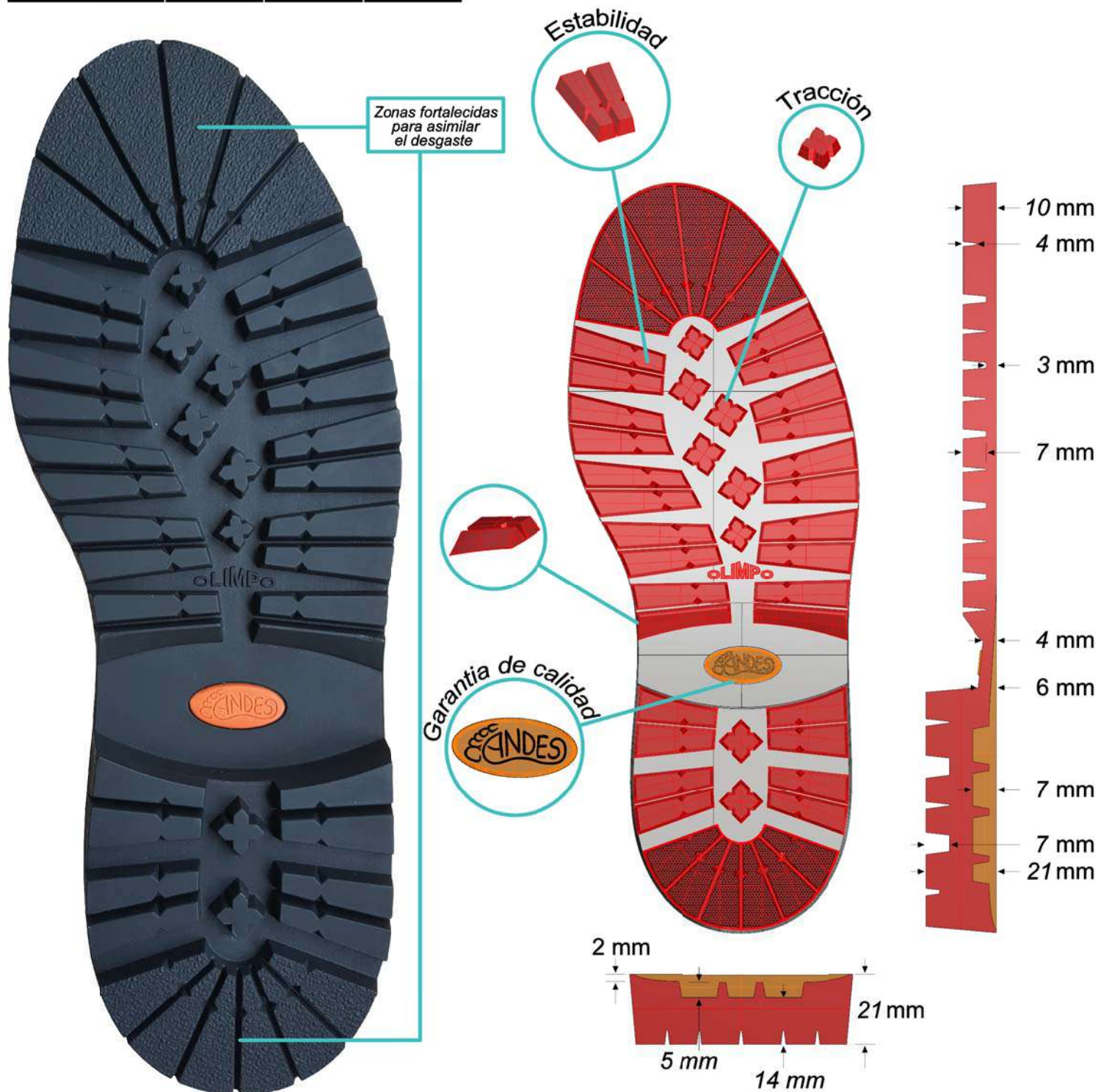
Suela fabricada en caucho tecnología **ONEGRIP**, muy resistente y de gran durabilidad indicado para todo tipo de terrenos

Características del caucho :

Dureza	ISO 7819-1	ShA	70
Densidad	ISO 2781:15	g/cm ³	1,13 - 1,15
Abrasión	ISO 4649:13	mm ³	80 - 90
Numeración :	39-40-41	42-43-44	45-46-47

Colores disponibles :

	Negro		Amarillo		Naranja
	Marrón		Rojo		Burdeos
	Ocre		Verde		Azul
	Blanco		Caqui		



TREKKING



Suela fabricada en caucho tecnología **ONEGRIP**, muy resistente y de gran durabilidad indicado para todo tipo de terrenos

Características del caucho :

Dureza	ISO 7819-1	ShA	70
Densidad	ISO 2781:15	g/cm ³	1,13 - 1,15
Abrasión	ISO 4649:13	mm ³	80 - 90
Numeración :	39-40-41	42-43-44	45-46-47

Color : MIMETIZADO



Zonas fortalecidas para asimilar el desgaste

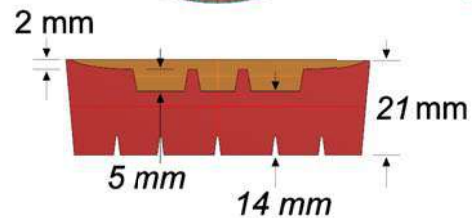
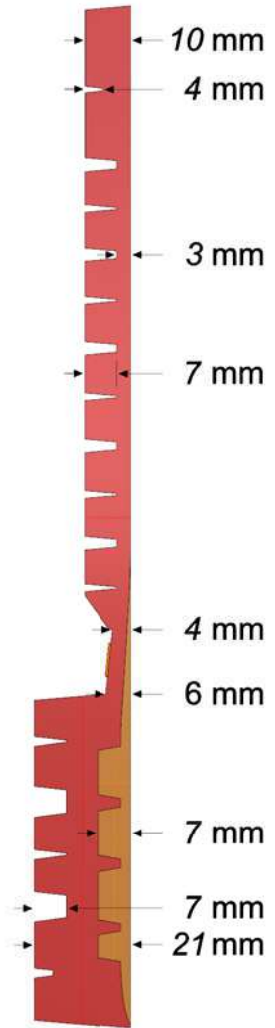
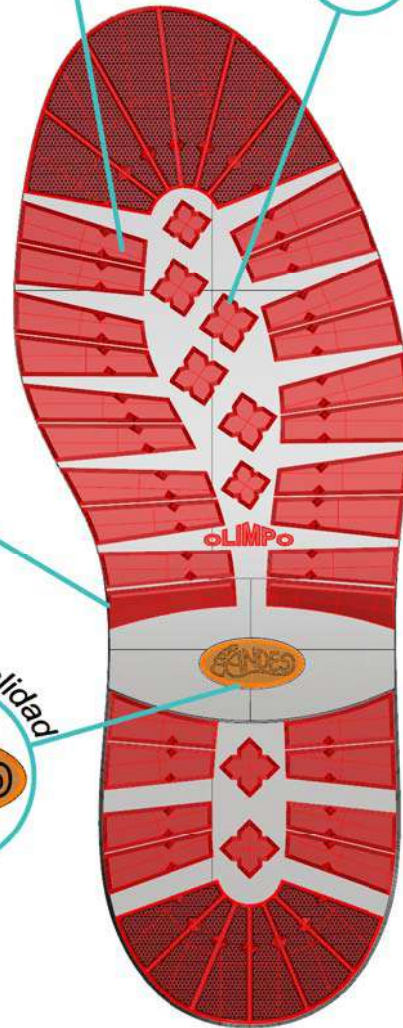
Estabilidad



Tracción



Garantía de calidad





TREKKING



Suela fabricada en caucho tecnología **AQUA GRIP**. Su compuesto antideslizante y diseño, nos ofrece una suela de gran resistencia y durabilidad, especialmente indicada para terrenos de montaña.

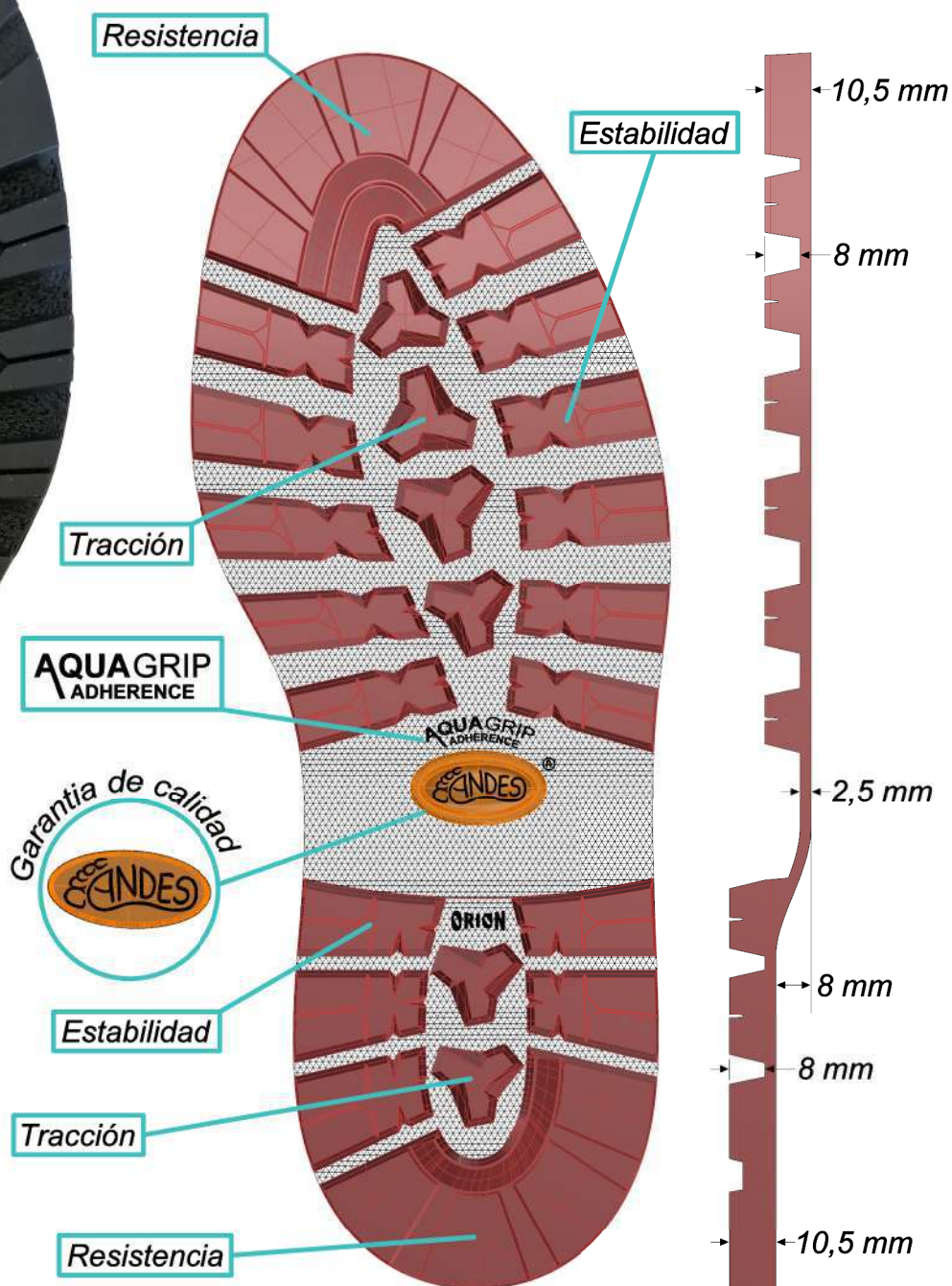
Características del caucho :

Dureza	ISO 7819-1:	ShA	65
Densidad	ISO 2781-15:	g/cm ³	1,16 - 1,22
Abrasión	ISO 4648-13:	mm ³	60 - 70
Numeración :	36-38	39-41	42-44 45-47

Colores disponibles :

- Negro
- Marron
- Ocre
- Beig
- Caqui

Procedimiento para pegado **AQUA GRIP** :
Lijado + Halogenado + Cola poliuretánica



RACKET SPORT



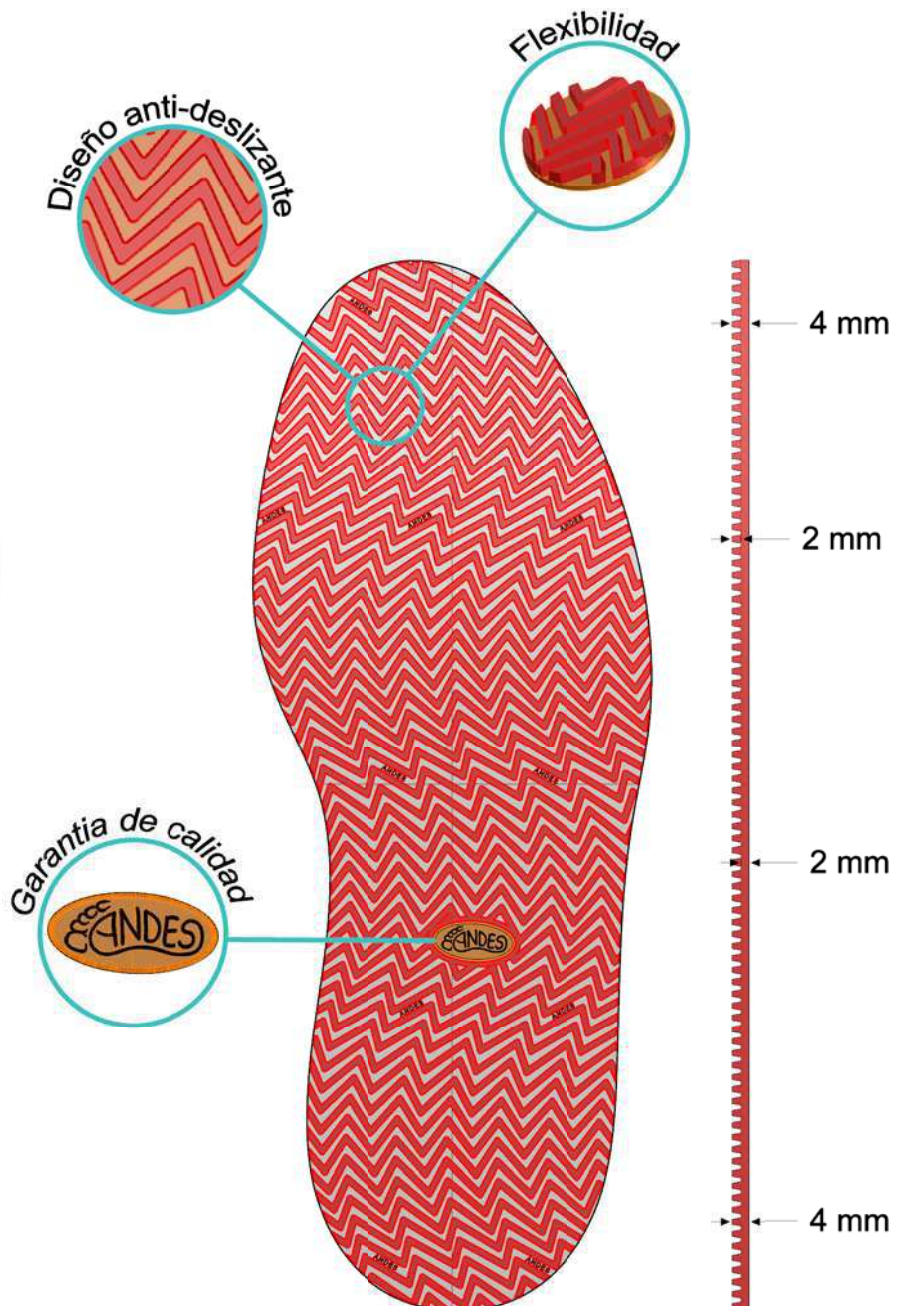
Suela fabricada en caucho tecnología **ONEGRIP**, ligera, muy flexible y diseño anti-deslizante, características ideales para deportes en pista

Características del caucho :

Dureza	ShA	70
Densidad	g/cm ³	1,13 - 1,15
Abrasión	mm ³	60 - 70
Numeración :	39-40-41 42-43-44 45-46-47	

Colores disponibles :

	Negro		Amarillo		Naranja
	Marrón		Rojo		Fucsia
	Ocre		Verde		Azul
	Blanco		Gris Ceniza		Gris Perla





RUNNING EXTREME



Suela fabricada en caucho tecnología **AQUA GRIP**. Proporciona una adherencia extra, indicada para superficies mojadas y deslizantes en terrenos irregulares, **extra ligera**.

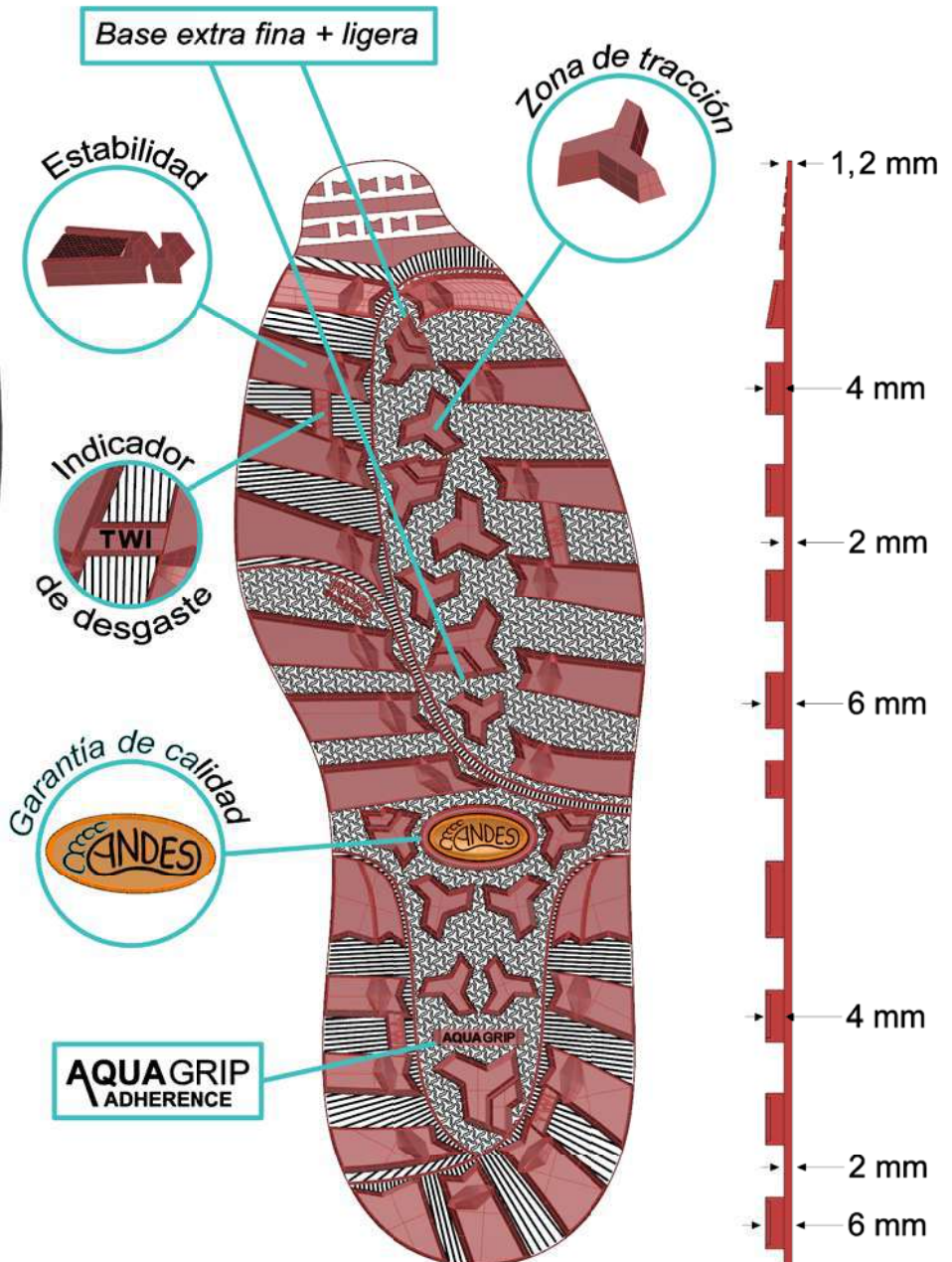
Características del caucho :

Dureza	ISO 7819-1	ShA	65
Densidad	ISO 2781:15	g/cm ³	1,16 - 1,22
Abrasión	ISO 4649:13	mm ³	60 - 70
Numeración :	36-38	39-41	42-44 45-47

Colores disponibles :

- Negro
- Verde
- Azul
- Blanco
- Rojo

Procedimiento para pegado **AQUA GRIP** :
Lijado + Halogenado + Cola poliuretánica





RUNNING EXTREME



Suela fabricada en caucho tecnología **AQUA GRIP**. Proporciona una adherencia extra, indicada para superficies mojadas y deslizantes en terrenos irregulares, **extra ligera**.

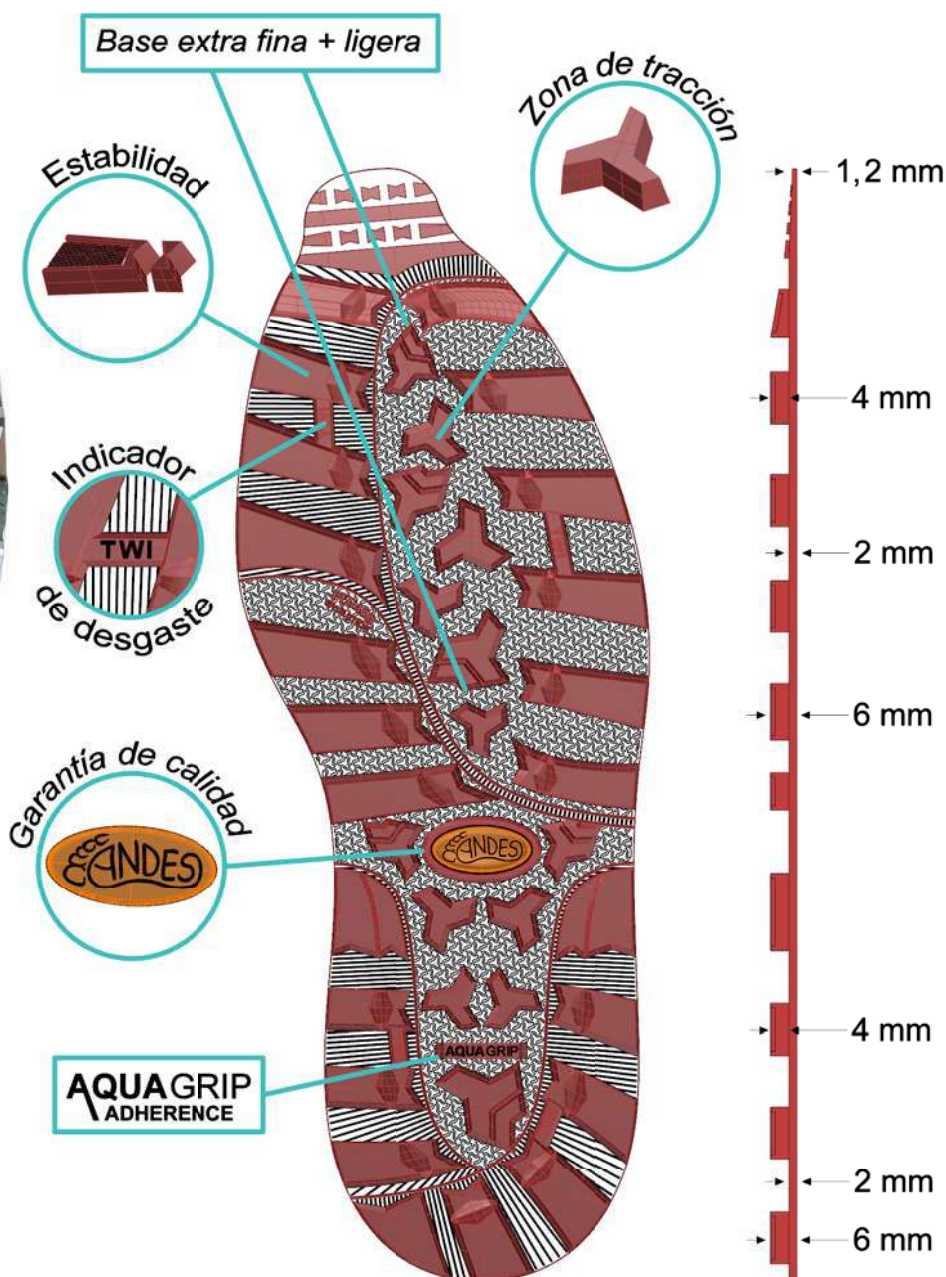
Características del caucho :

Dureza	ISO 7819-1	ShA	65
Densidad	ISO 2781:15	g/cm ³	1,16 - 1,22
Abrasión	ISO 4649:13	mm ³	60 - 70
Numeración :	36-38	39-41	42-44 45-47

Color : *MIMETIZADO*



Procedimiento para pegado **AQUA GRIP** :
Lijado + Halogenado + Cola poliuretánica





Suela fabricada en caucho tecnología **AQUA GRIP**. Proporciona una adherencia extra, testada en barrancos, rios, terrenos con roca pulida.... etc... Recomendada para barranquismo y pesca.

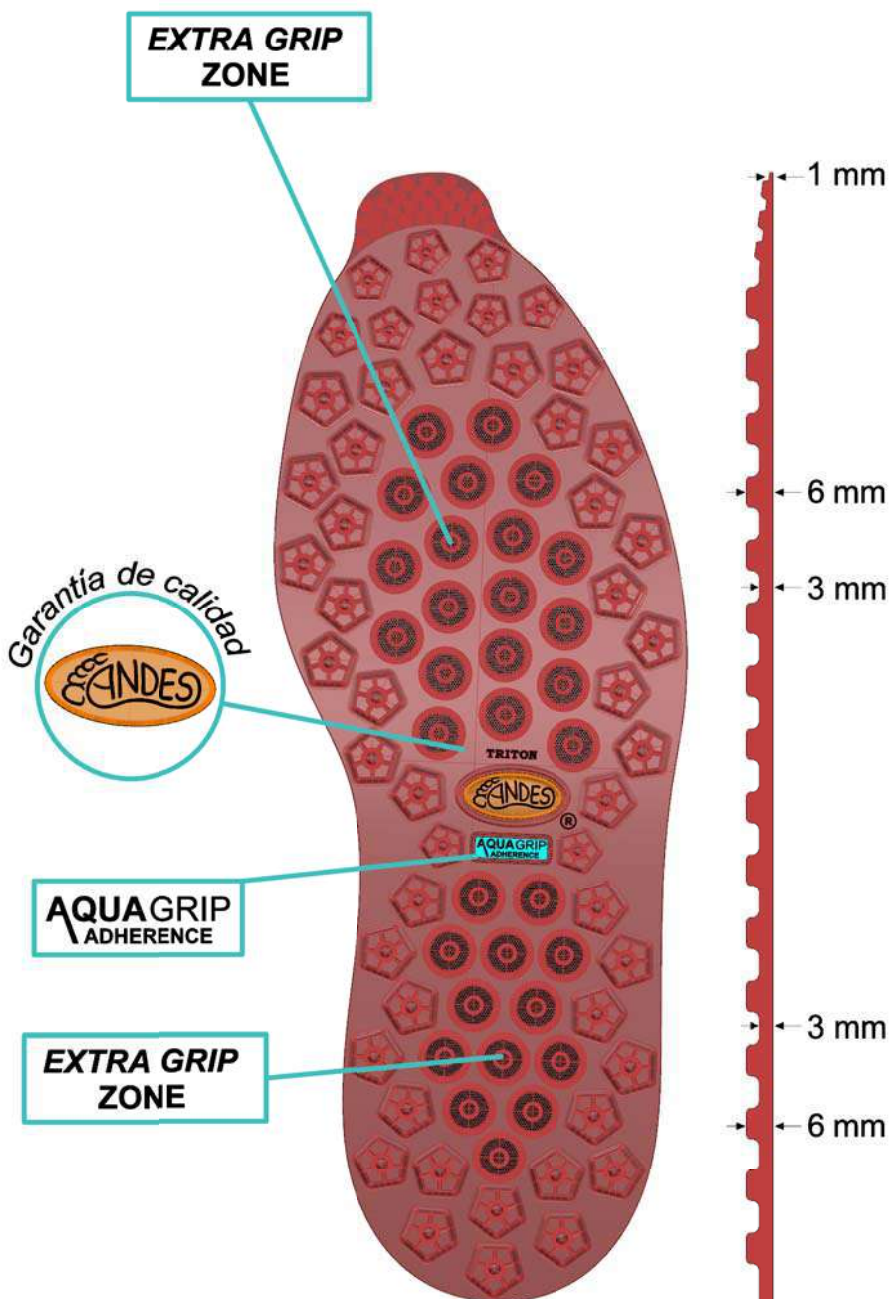
Características del caucho :

Dureza	ISO 7819-1	ShA	65
Densidad	ISO 2781:15	g/cm ³	1,16 - 1,22
Abrasión	ISO 4649:13	mm ³	60 - 70
Numeración :	39-40-41	42-43-44	45-46-47

Colores disponibles :

■ Negro

Procedimiento para pegado AQUA GRIP :
Lijado + Halogenado + Cola poliuretánica



ALL ROAD



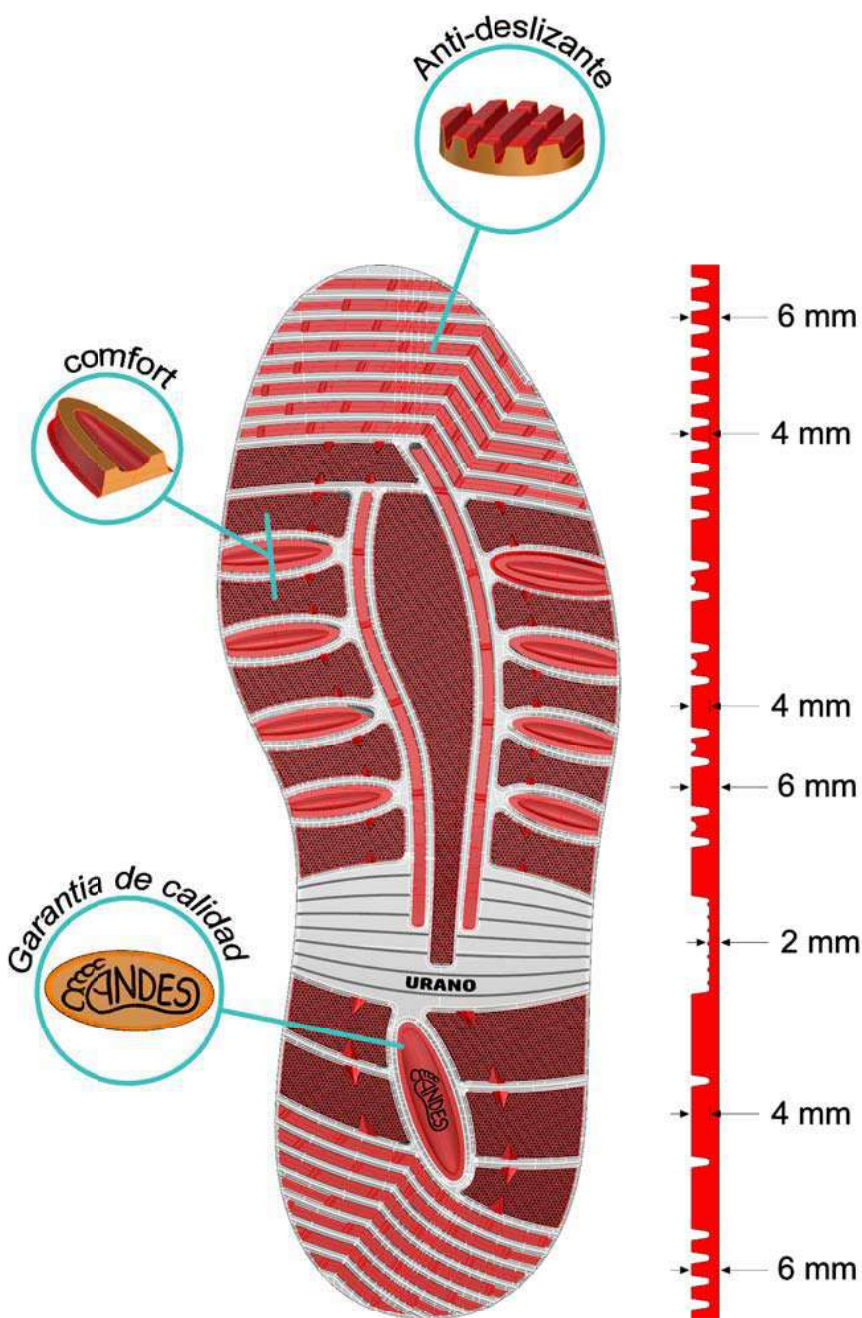
Suela fabricada en caucho tecnología **ONEGRIP**, diseño casual, resistente y anti-deslizante
diseño versátil de gran comfort dentro y fuera de ciudad

Características del caucho :

Dureza	ISO 7619-1	ShA	70
Densidad	ISO 2781:15	g/cm ³	1,13 - 1,15
Abrasión	ISO 4649:13	mm ³	80 - 90
Numeración :	39-40-41	42-43-44	45-46-47

Colores disponibles :

	Negro		Amarillo		Naranja
	Marrón		Rojo		Fucsia
	Ocre		Verde		Azul
	Caqui				



URBAN



Suela fabricada en caucho tecnología **ONEGRIP**, su **diseño** y **textura** le proporciona una muy buena **resistencia** y **absorción** a los impactos, obteniendo una gran comodidad en la pisada.

Características del caucho :

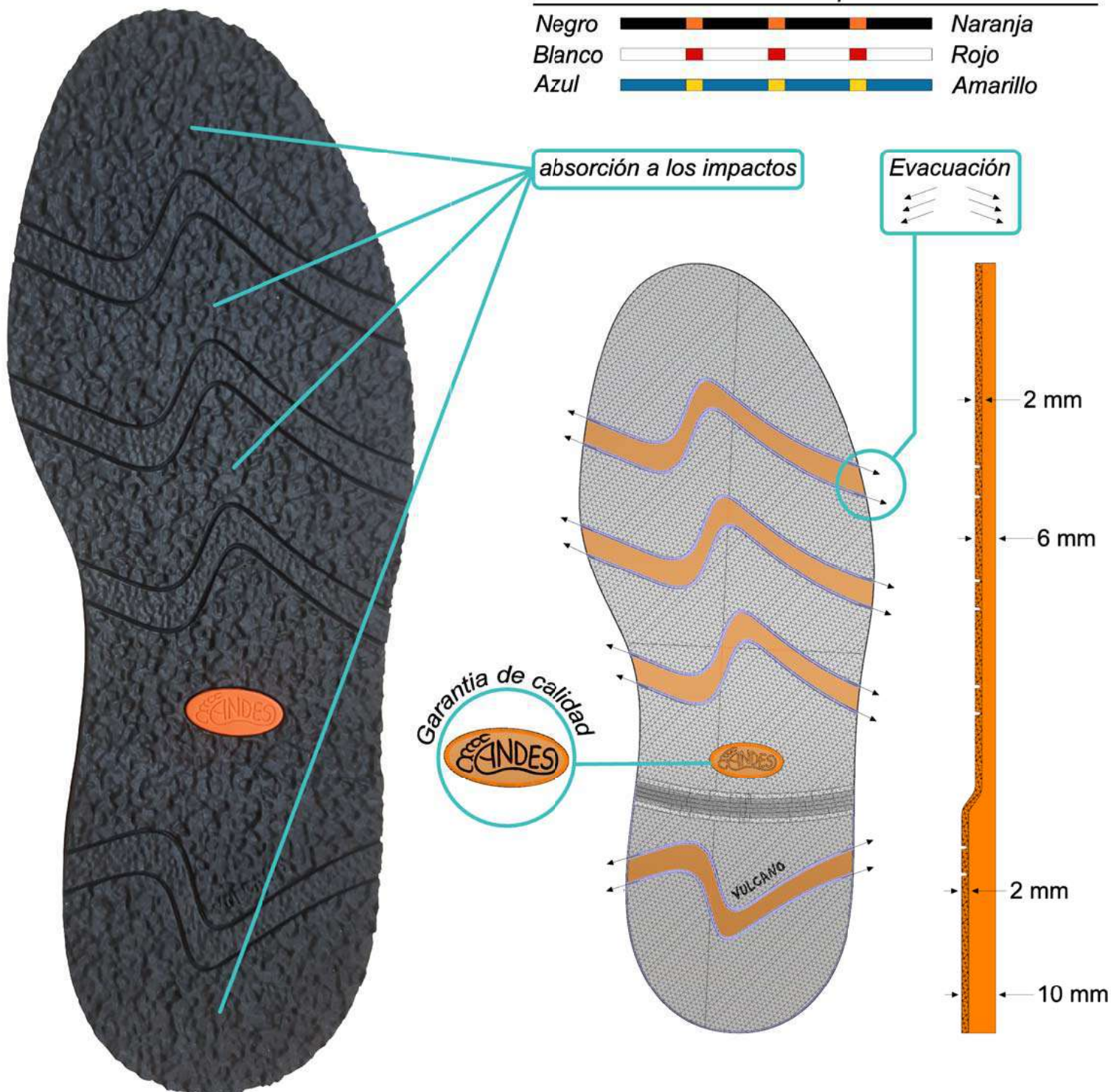
Dureza	ISO 7619-1	ShA	70
Densidad	ISO 2781:15	g/cm ³	1,13 - 1,15
Abrasión	ISO 4649:13	mm ³	80 - 90
Numeración :	39-40-41	42-43-44	45-46-47

Colores disponibles :

	Negro		Amarillo		Naranja
	Marrón		Rojo		Fucsia
	Ocre		Verde		Azul

Combinación de bicolors disponibles :

Negro		Naranja
Blanco		Rojo
Azul		Amarillo



URBAN



Suela fabricada en caucho tecnología **ONEGRIP**, su **diseño** y **textura** le proporciona una muy buena **resistencia** y **absorción** a los impactos, obteniendo una gran comodidad en la pisada.

Características del caucho :

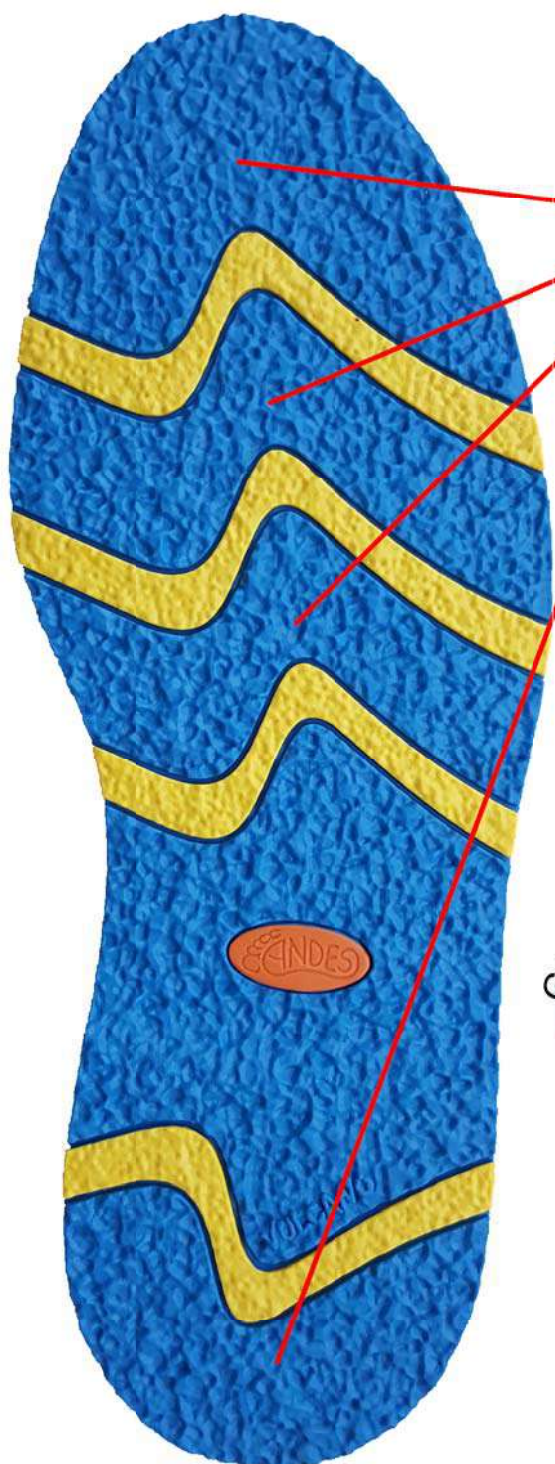
Dureza	ISO 7819-1	ShA	70
Densidad	ISO 2781:15	g/cm ³	1,13 - 1,15
Abrasión	ISO 4649:13	mm ³	80 - 90
Numeración :	39-40-41	42-43-44	45-46-47

Colores disponibles :

	Negro		Amarillo		Naranja
	Marrón		Rojo		Fucsia
	Ocre		Verde		Azul

Combinación de bicolors disponibles :

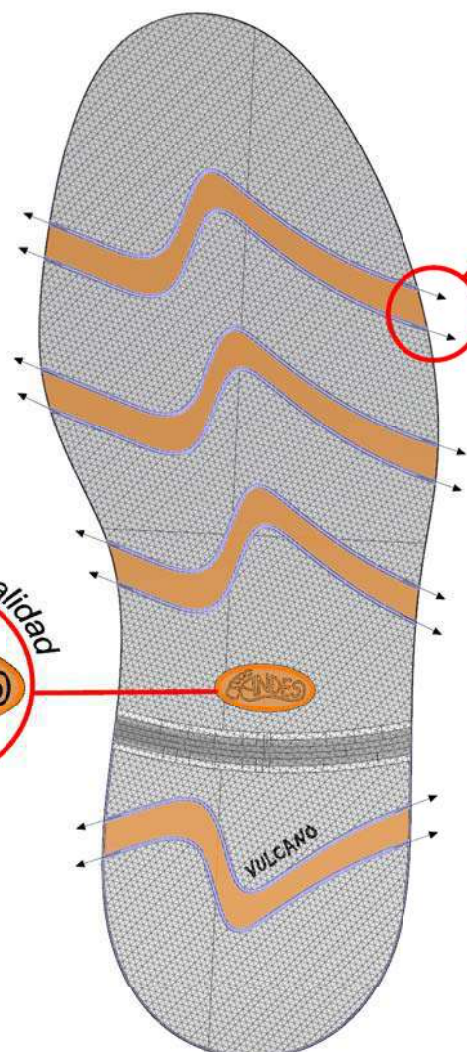
Negro		Naranja
Blanco		Rojo
Azul		Amarillo



absorción a los impactos

Evacuación

Garantía de calidad



2 mm

6 mm

2 mm

10 mm

RUNNING MOUNTAIN



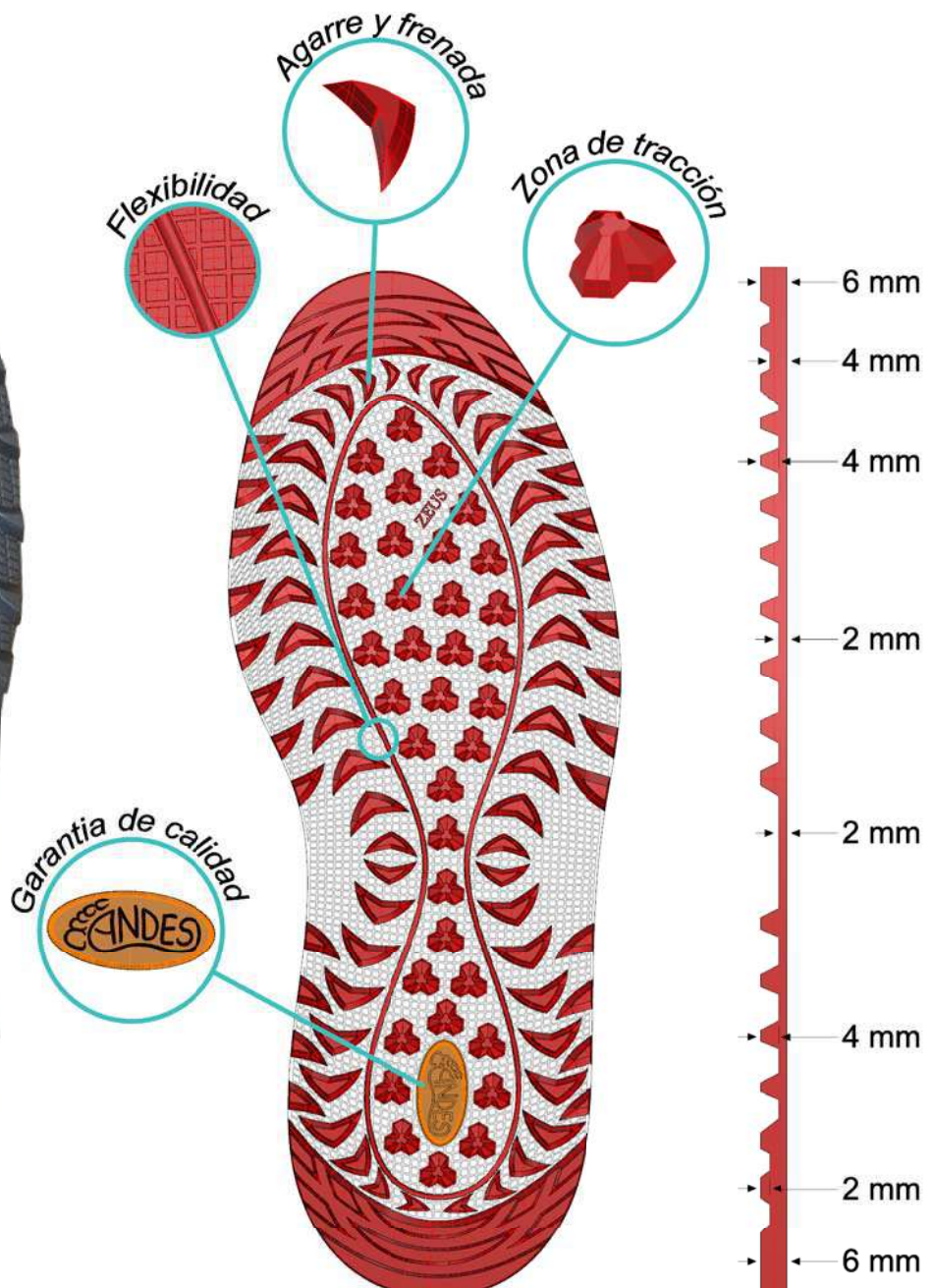
Suela fabricada en caucho tecnología **ONEGRIP**, ligera, muy flexible y de gran adherencia, especialmente diseñada para terrenos irregulares en montaña.

Características del caucho :

Dureza	ISO 7819-1	ShA	70
Densidad	ISO 2781:15	g/cm ³	1,13 - 1,15
Abrasión	ISO 4649:13	mm ³	80 - 90
Numeración :	39-40-41	42-43-44	45-46-47

Colores disponibles :

	Negro		Amarillo		Naranja
	Marrón		Rojo		Fucsia
	Ocre		Verde		Azul
	Blanco		Gris Ceniza		Gris Perla



PLANCHA ARROW

AQUAGRIP
ADHERENCE



ANTIDESLIZANTE

Plancha en caucho de alta calidad, tecnología **AQUA GRIP**, diseño multi-direccional

Características

Dureza <small>ISO 7818-1</small>	ShA	65
Densidad <small>ISO 2781-19</small>	g/cm ³	1,16 - 1,22
Abrasión <small>ISO 4648-13</small>	mm ³	60 - 70

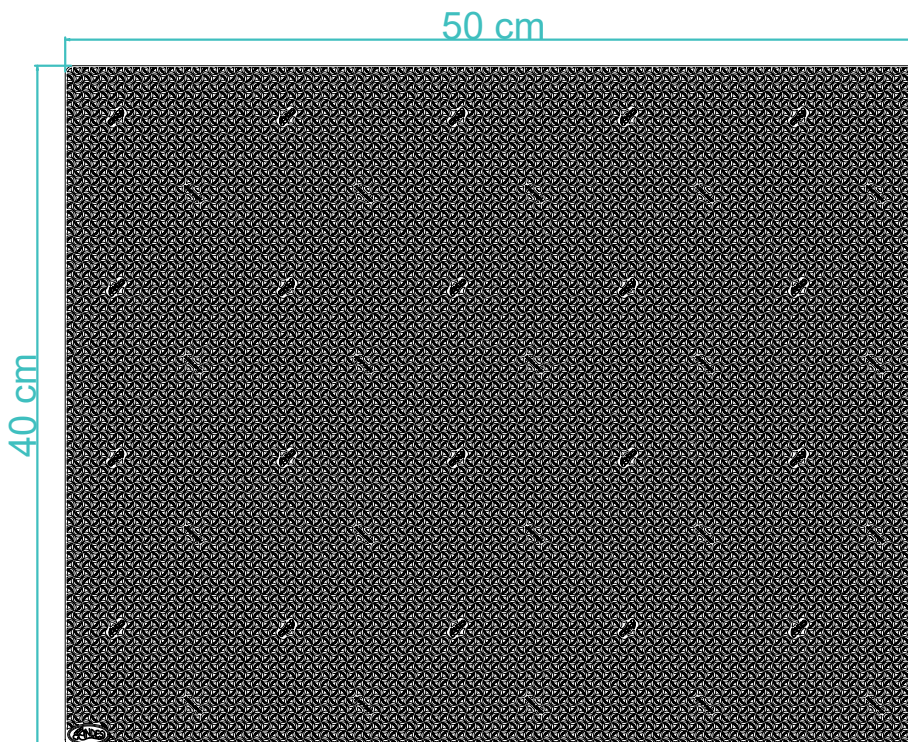
Procedimiento para pegado **AQUA GRIP** :
Lijado + Halogenado + Cola poliuretánica

Colores disponibles :

-  Negro
-  Marron
-  Ocre
-  Rojo LB
-  Marino
-  Tabaco
-  Ceniza
-  Kaki
-  Stein





AQUAGRIP
ADHERENCE



Tamaño

50 x 40 cm

Espesor

-  4 mm
-  6 mm




EXTRA GRIP

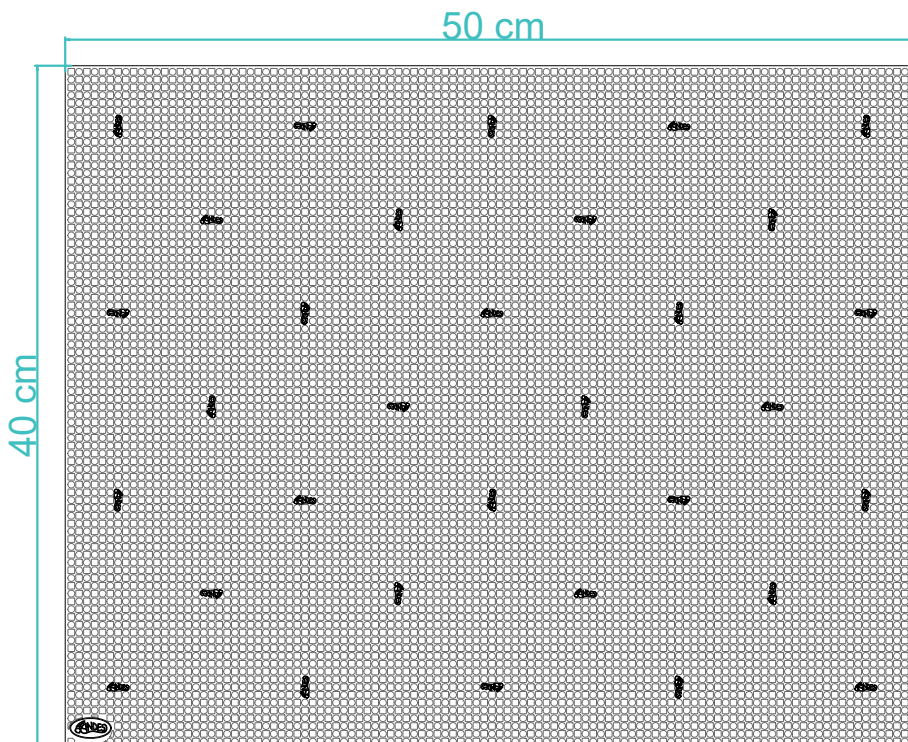
Plancha en caucho de alta calidad, tecnología **ONE GRIP**, diseño multi-direccional

Características

Dureza <small>ISO 7818-1</small>	ShA	70
Densidad <small>ISO 2781-19</small>	g/cm ³	1,13 - 1,15
Abrasión <small>ISO 4648-13</small>	mm ³	60 - 70

Colores disponibles :

-  Negro
-  Marron
-  Ocre



Tamaño

50 x 40 cm

Espesor

 3,5 mm



TRAIL RUNNING

Plancha en caucho de alta calidad, tecnología **AQUA GRIP**, diseño multi-direccional

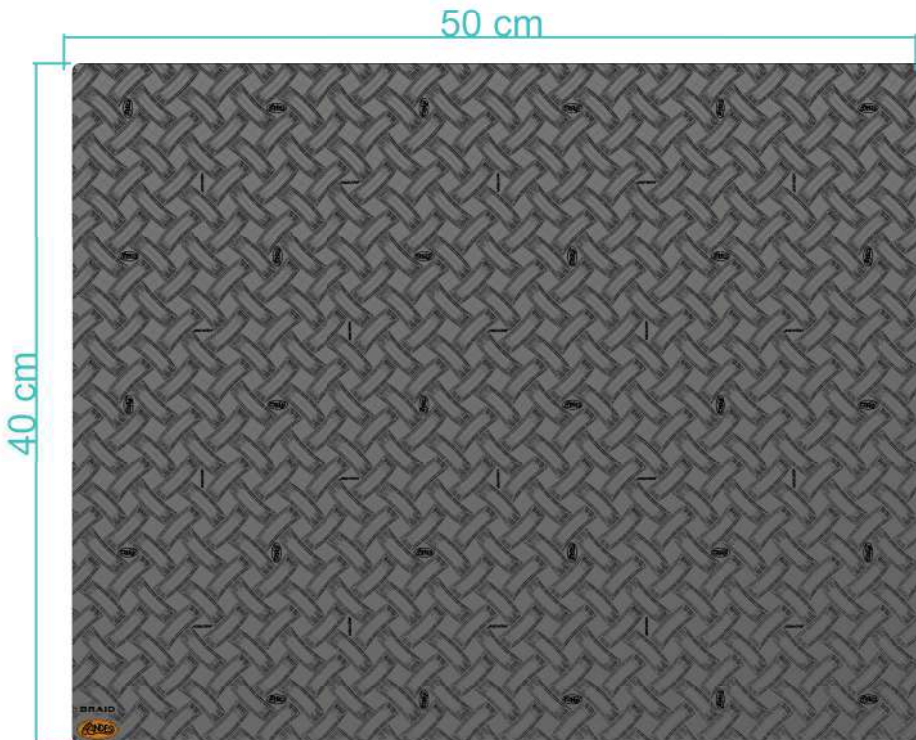
Características

Dureza <small>ISO 7619-1</small>	ShA	65
Densidad <small>ISO 2781-15</small>	g/cm ³	1,16 - 1,22
Abrasión <small>ISO 4649-13</small>	mm ³	60 - 70

Procedimiento para pegado **AQUA GRIP** :
Lijado + Halogenado + Cola poliuretánica

Colores disponibles :

- Negro
- Rojo
- Azul
- Verde
- Blanco
- Marino



AQUAGRIP
ADHERENCE

Tamaño

50 x 40 cm

Espesor

4 mm 6 mm

RACKET SPORT



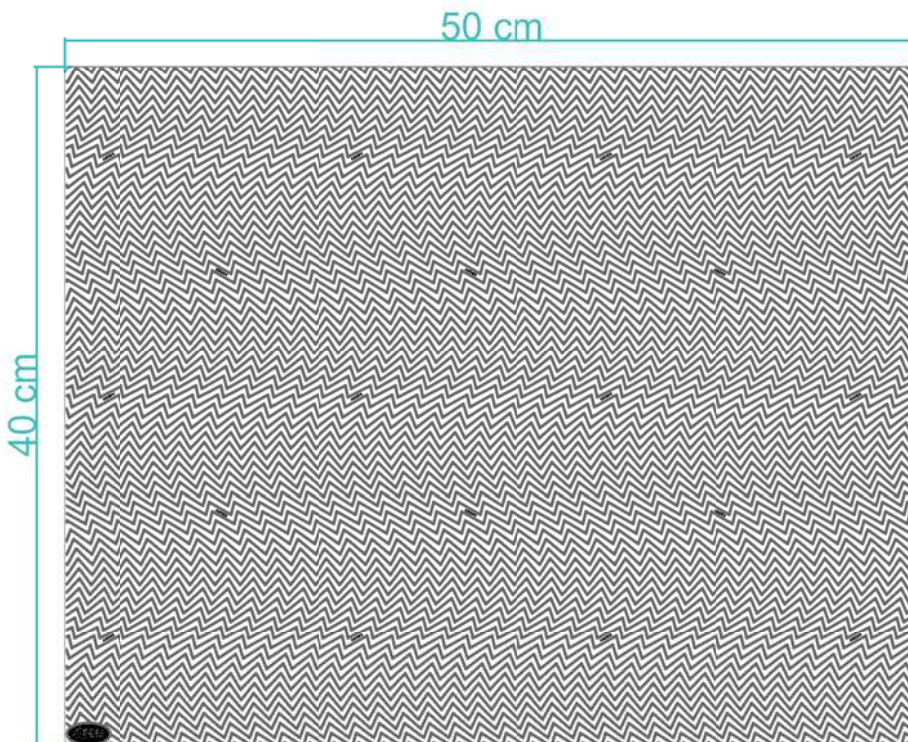
Plancha fabricada en caucho tecnología **ONEGRIP**, ligera, muy flexible y diseño anti-deslizante, características ideales para deportes en pista.

Características :

Dureza <small>ISO 7619-1:</small>	ShA	70
Densidad <small>ISO 2781-15:</small>	g/cm ³	1,13 - 1,15
Abrasión <small>ISO 4642-13:</small>	mm ³	60 - 70

Colores disponibles :

	Negro		Amarillo		Naranja
	Marrón		Rojo		Fucsia
	Ocre		Verde		Azul
	Blanco		Gris Ceniza		Gris Perla
	Caramelo				



Tamaño

50 x 40 cm

Espesor

4 mm



EXTRA FINA

Plancha en caucho de alta calidad, tecnología **AQUA GRIP**, diseño multi-direccional

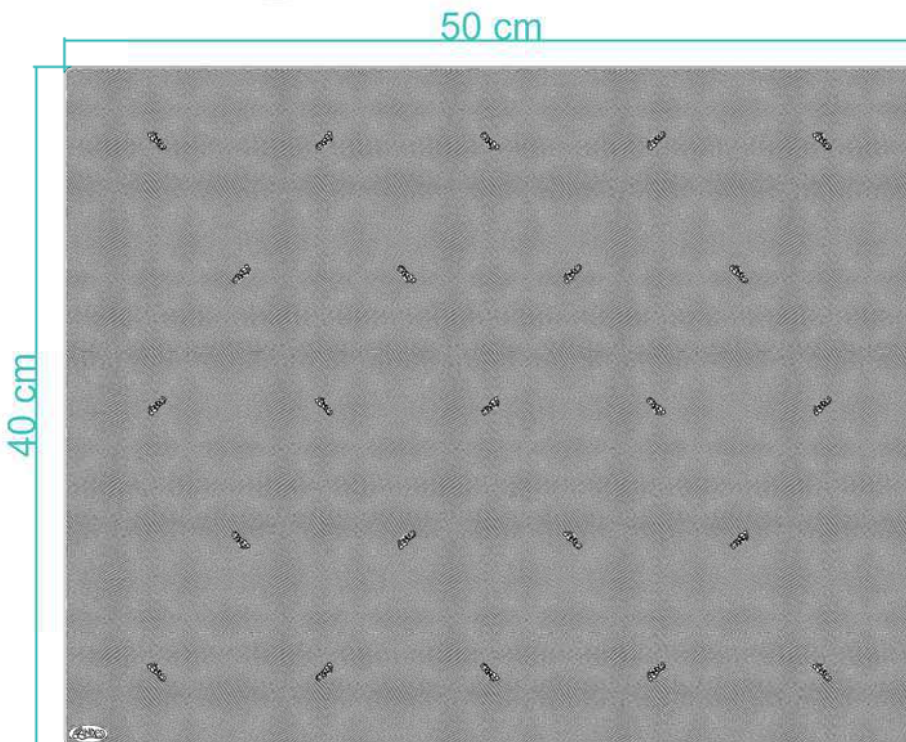
Características

Dureza <small>ISO 7619-1</small>	ShA	65
Densidad <small>ISO 2781-15</small>	g/cm ³	1,16 - 1,22
Abrasión <small>ISO 4642-13</small>	mm ³	60 - 70

Procedimiento para pegado **AQUA GRIP** :
Lijado + Halogenado + Cola poliuretánica

Colores disponibles :

- Negro
- Marron
- Ocre
- Rojo LB
- Marino
- Tabaco
- Ceniza
- Kaki
- Stein



AQUAGRIP
ADHERENCE

Tamaño

50 x 40 cm

Espesor

1,5 mm



BICAPA

Plancha en caucho de alta calidad, tecnología **AQUA GRIP**, diseño multi-direccional

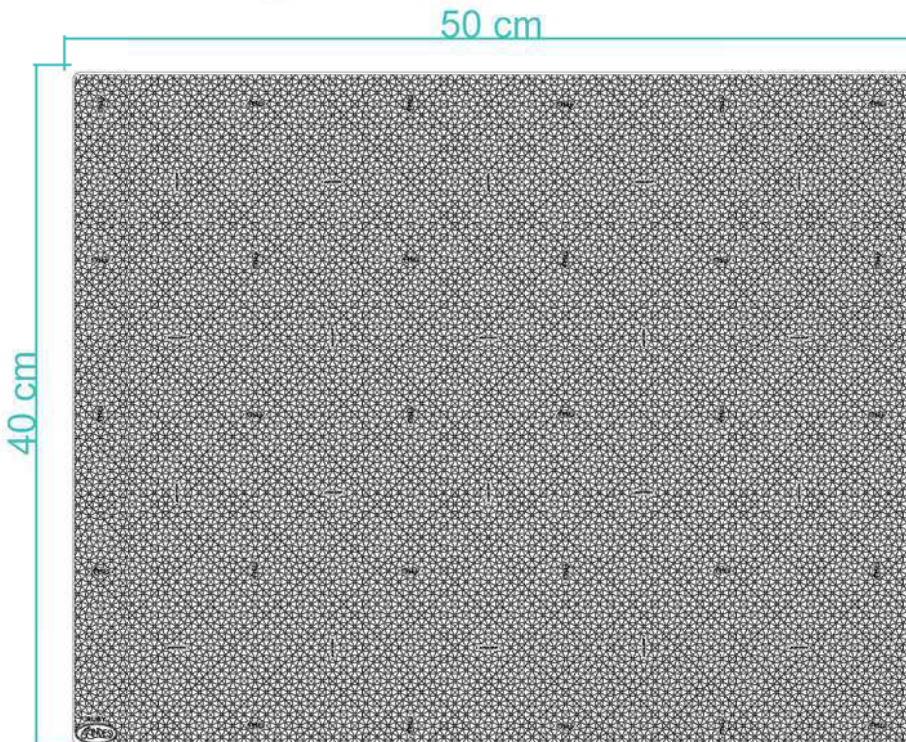
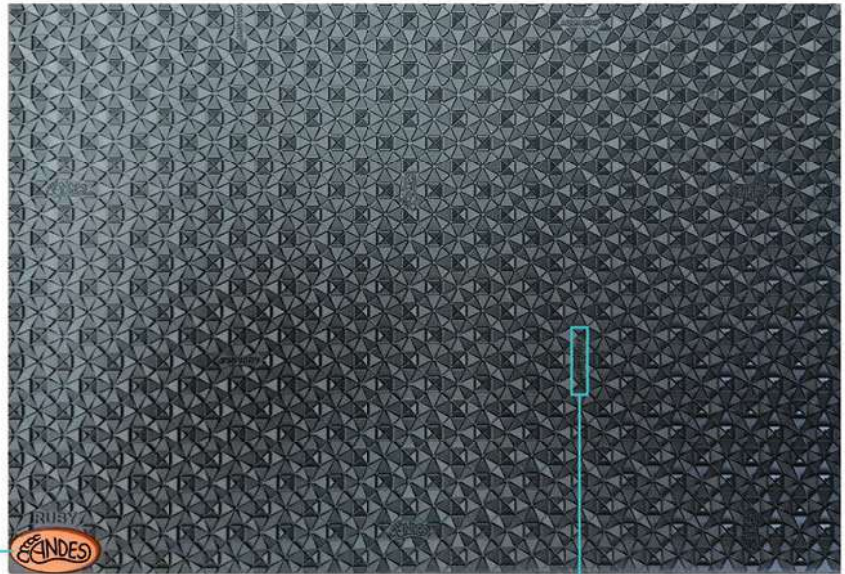
Características

Dureza <small>ISO 7619-1</small>	ShA	65 / 97
Densidad <small>ISO 2781-15</small>	g/cm ³	1,16 - 1,22
Abrasión <small>ISO 4642-13</small>	mm ³	60 - 70

Procedimiento para pegado **AQUA GRIP** :
Lijado + Halogenado + Cola poliuretánica

Colores disponibles :

- Negro
- Marron
- Ocre



AQUAGRIP
ADHERENCE

Tamaño

50 x 40 cm

Espesor

7 mm



ANTIDESLIZANTE

Tira en caucho de alta calidad, tecnología **AQUA GRIP**.

Características :

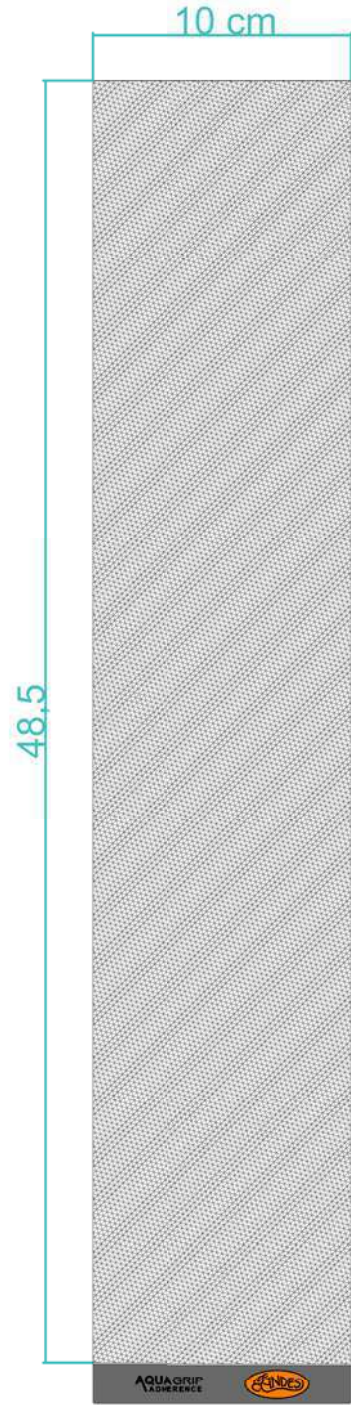
Dureza	ISO 7619-1:	ShA	65
Densidad	ISO 2781-15:	g/cm ³	1,16 - 1,22
Abrasión	ISO 4649-13:	mm ³	60 - 70

Procedimiento para pegado **AQUA GRIP** :
Lijado + Halogenado + Cola poliuretánica

Colores disponibles :

- Negro
- Marron
- Ocre
- Tabaco
- Blanco

AQUAGRIP
ADHERENCE





MOTOCROSS



Suela fabricada en caucho tecnología **AQUA GRIP**. Especialmente diseñada para todas las modalidades de **motocross**, etc. proporcionando un **excelente agarre** y **gran duración**.

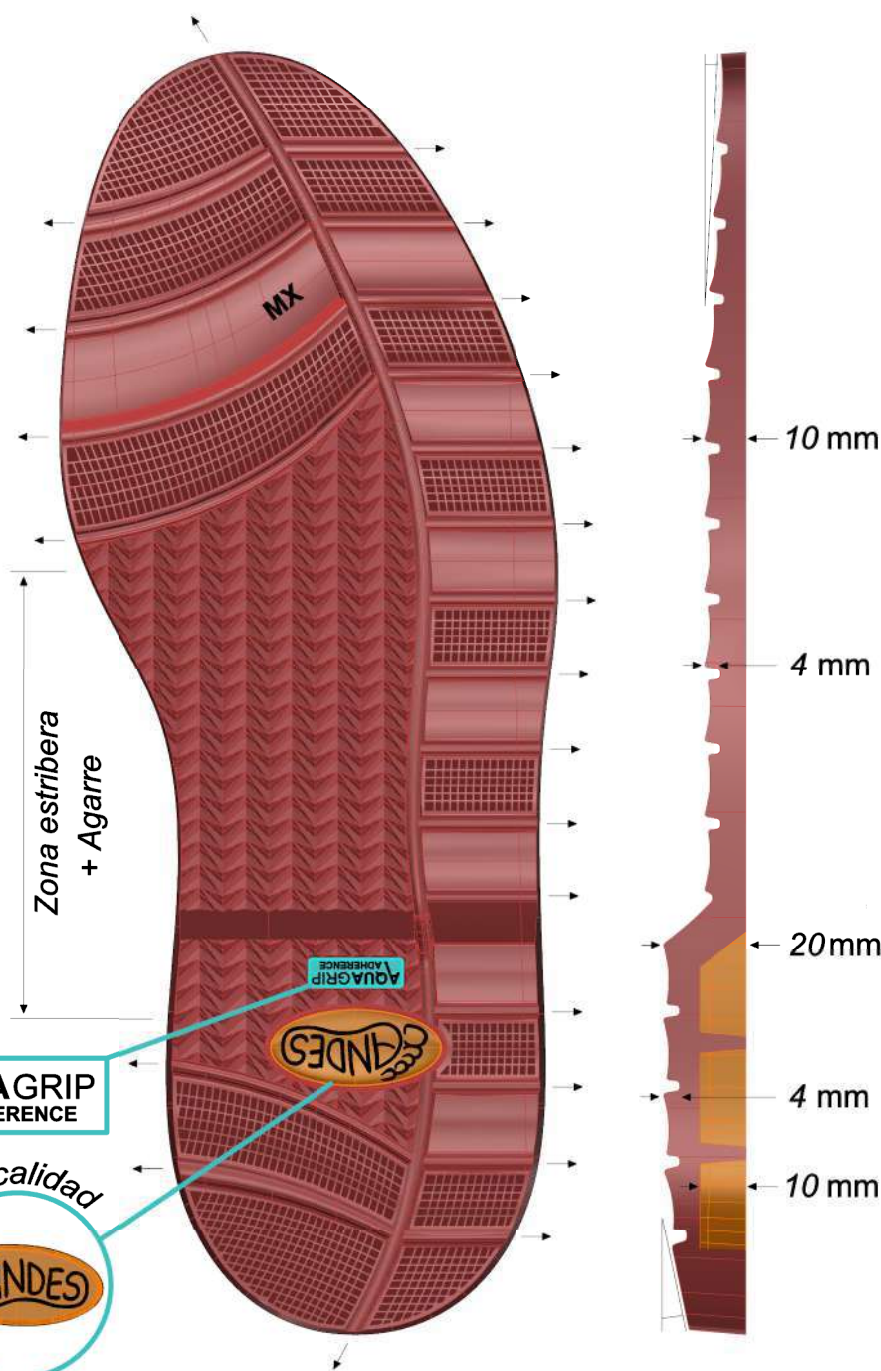
Características del caucho :

Dureza	ISO 7819-1:	ShA	70
Densidad	ISO 2781:15	g/cm ³	1,16 - 1,22
Abrasión	ISO 4640:13	mm ³	60 - 70
Numeración :	39-40-41	42-43-44	45-46-47

Colores disponibles :

■ Negro

Procedimiento para pegado **AQUA GRIP** :
Lijado + Halogenado + Cola poliuretánica





TRIAL



Suela fabricada en caucho tecnología **AQUA GRIP**. Especialmente diseñada para todas las modalidades de **trial**, etc. proporcionando un **excelente agarre** y **gran duración**.

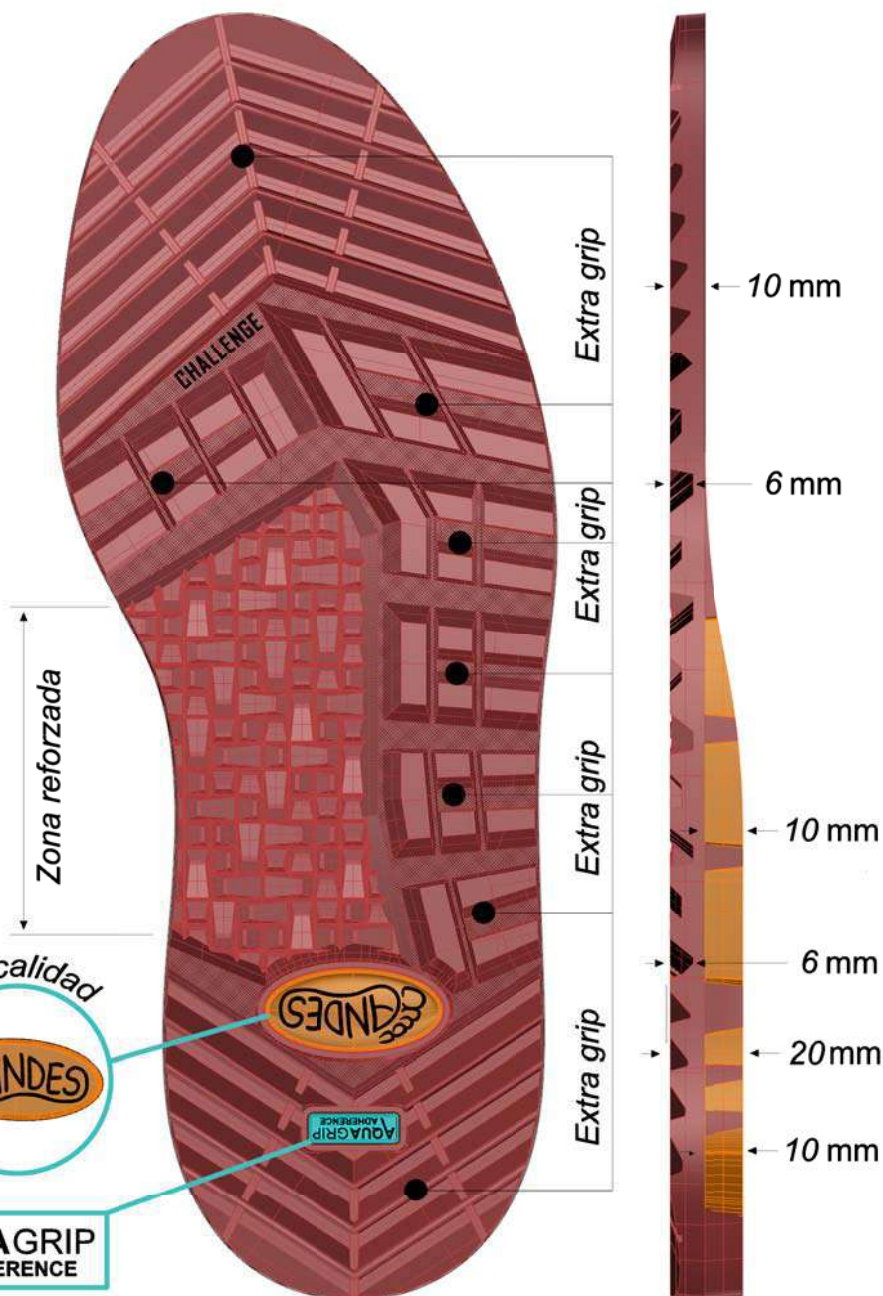
Características del caucho :

Dureza	ISO 7819-1	ShA	70
Densidad	ISO 2781:15	g/cm ³	1,16 - 1,22
Abrasión	ISO 4649:13	mm ³	60 - 70
Numeración :	39-40-41	42-43-44	45-46-47

Colores disponibles :

■ Negro

Procedimiento para pegado **AQUA GRIP** :
Lijado + Halogenado + Cola poliuretánica





SUELA BIGFOOT

BRAID

AQUAGRIP[®]
ADHERENCE



RUNNING EXTREME



Suela fabricada en caucho tecnología **AQUA GRIP**, proporciona una adherencia extra. gracias a su diseño multidireccional, obtenemos una tracción inmejorable, ligera y flexible.

Características del caucho :

Dureza	ISO 7819-1	ShA	65
Densidad	ISO 2781:15	g/cm ³	1,16 - 1,22
Abrasión	ISO 4649:13	mm ³	60 - 70
Numeración :	36-47	BIGFOOT	

Color : **DESERT** MIMETIZADO



Procedimiento para pegado **AQUA GRIP** :
Lijado + Halogenado + Cola poliuretánica

Tallaje único **BIGFOOT**

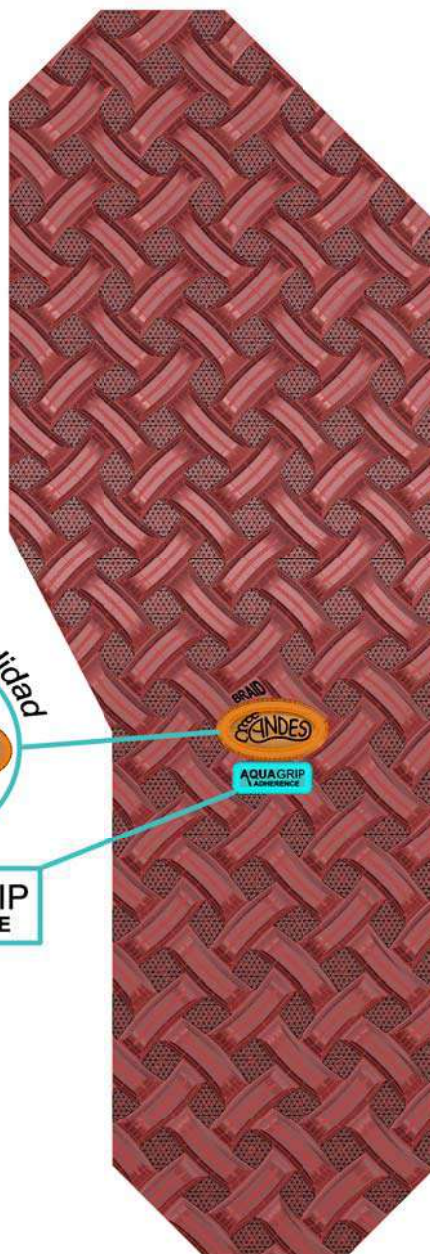


Ligera

Flexible



AQUAGRIP
ADHERENCE



4 mm

2,3 mm

6,3 mm



SUELA BIGFOOT

BRAID

AQUAGRIP[®]
ADHERENCE



RUNNING EXTREME



Suela fabricada en caucho tecnología **AQUA GRIP**, proporciona una adherencia extra. gracias a su diseño multidireccional, obtenemos una tracción inmejorable, ligera y flexible.

Características del caucho :

Dureza	ISO 7819-1	ShA	65
Densidad	ISO 2781:15	g/cm ³	1,16 - 1,22
Abrasión	ISO 4649:13	mm ³	60 - 70
Numeración :	36-47	BIGFOOT	

Color : **OCEAN MIMETIZADO**



Procedimiento para pegado **AQUA GRIP** :
Lijado + Halogenado + Cola poliuretánica

Tallaje único **BIGFOOT**

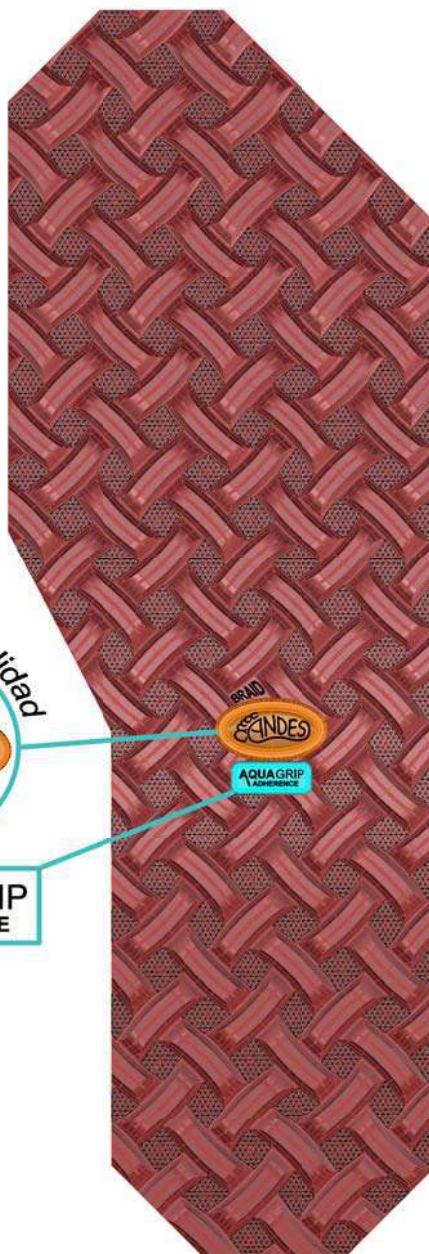


Ligera

Flexible



AQUAGRIP
ADHERENCE



4 mm

2,3 mm

6,3 mm

CASUAL






Plancha en caucho de alta calidad, tecnología **COMFORT GRIP**, diseño multi-direccional.

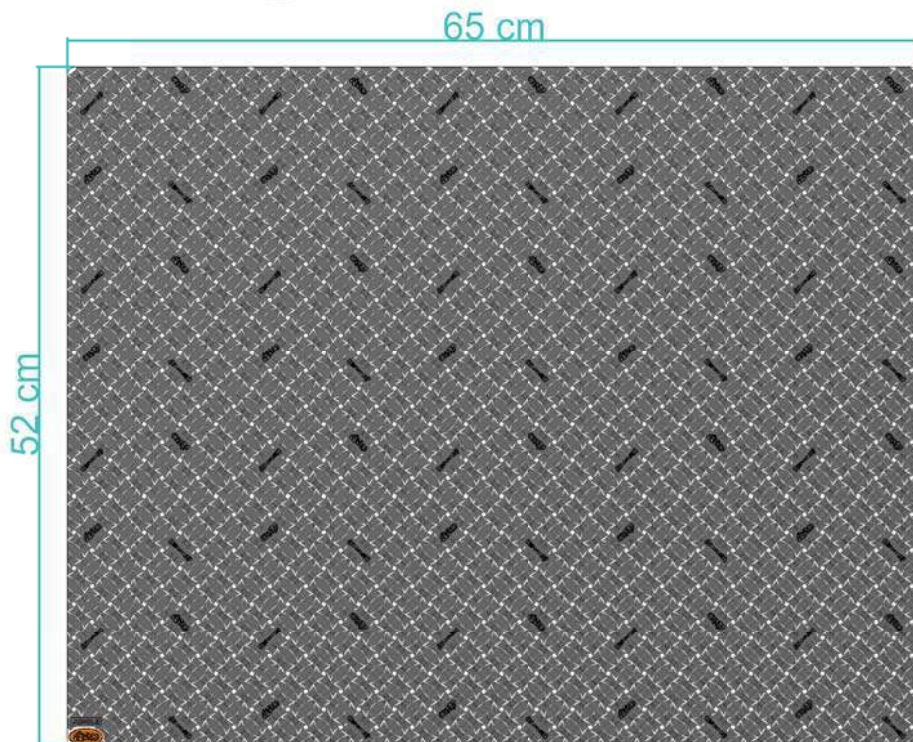
Características

Dureza <small>ISO 7619-1</small>	ShA	40 - 45
Densidad <small>ISO 2781-15</small>	g/cm ³	0,40 - 0,45
Abrasión <small>ISO 4642-13</small>	mm ³	150 - 180

Procedimiento para pegado **COMFORT GRIP**:
Lijado + Primer EVA + Cola poliuretánica

Colores disponibles :

-  Negro
-  Chocolat
-  Coffee
-  Caramel
-  Milk
-  Blanco



Tamaño

65 X 52 cm

Espesor





ALLROAD



Suela fabricada en caucho tecnología **AQUA GRIP**. Su diseño y características nos permiten su uso desde asfalto y pavimentos lisos hasta terrenos irregulares y mojados, ideal para ciudad.

Características del caucho :

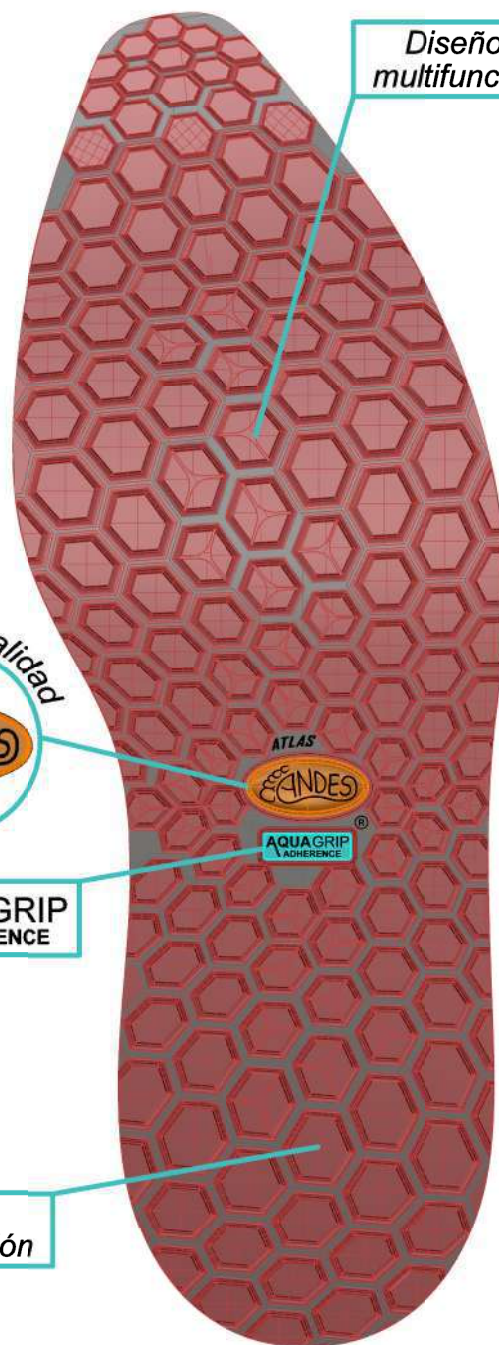
Dureza	ShA	65
<small>ISO 7819-1</small>		
Densidad	g/cm ³	1,16 - 1,22
<small>ISO 2781:15</small>		
Abrasión	mm ³	60 - 70
<small>ISO 4640:13</small>		
Numeración :	39-40-41 42-43-44 45-46-47	

Colores disponibles :

Negro
 Marron
 Ocre

Procedimiento para pegado **AQUA GRIP** :

Lijado + Halogenado + Cola poliuretánica

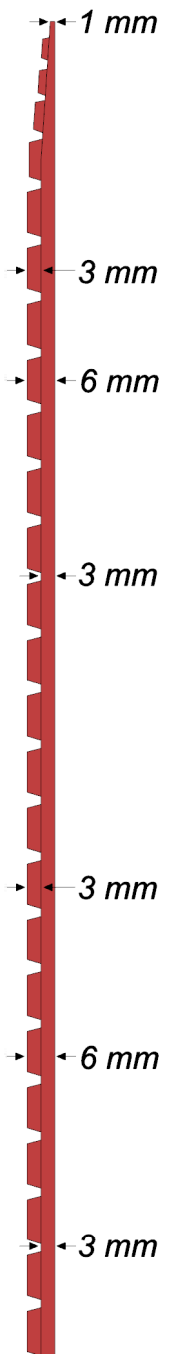


Diseño multifunción

Garantía de calidad

AQUAGRIP ADHERENCE

Diseño multifunción





APROXIMACIÓN



Suela fabricada en caucho tecnología **AQUA GRIP**. Su diseño es una fusión equilibrada entre botas de montaña y zapatillas de trekking, aprovechando las ventajas de ambas.

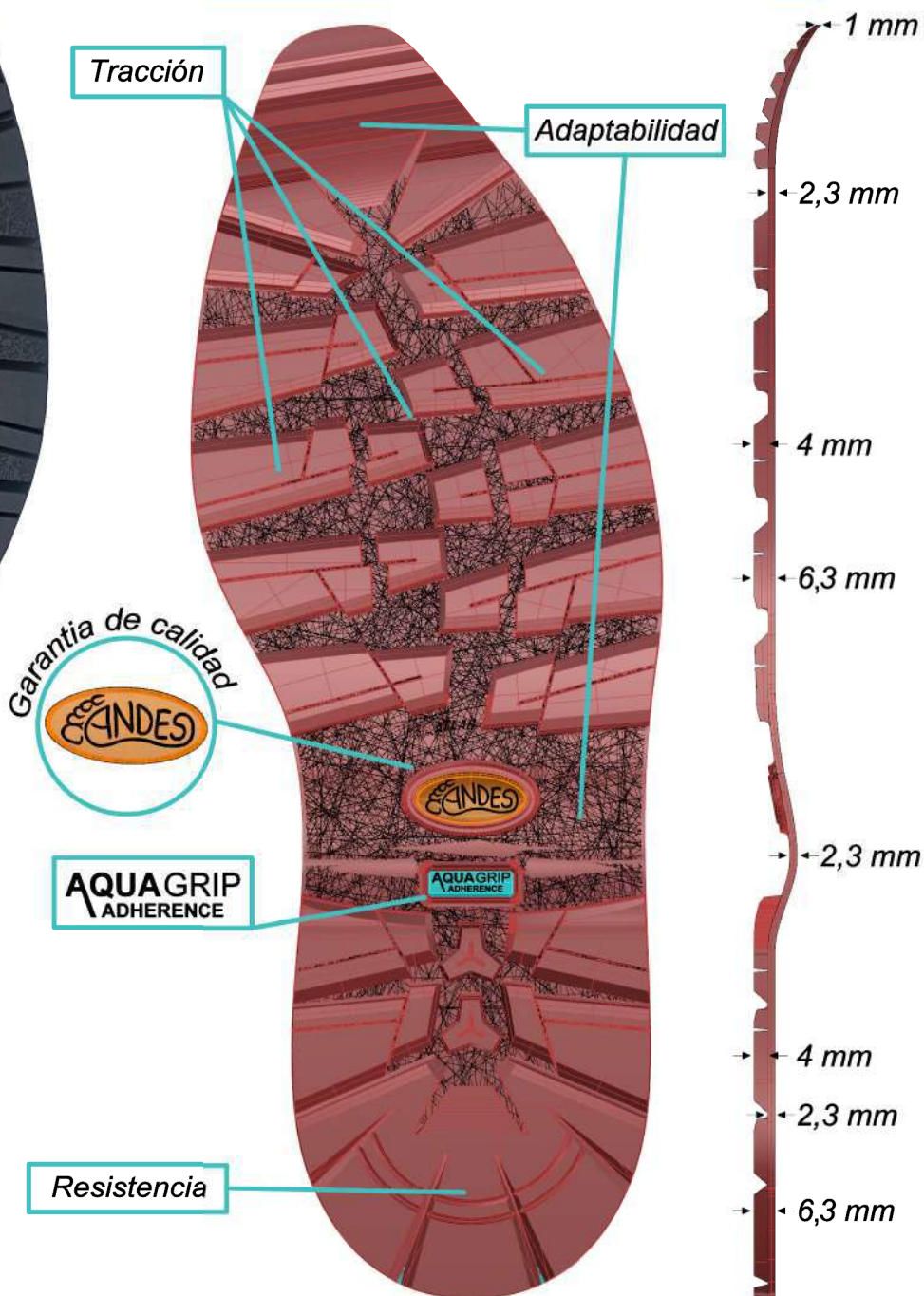
Características del caucho :

Dureza	ISO 7819-1	ShA	65
Densidad	ISO 2781:15	g/cm ³	1,16 - 1,22
Abrasión	ISO 4640:13	mm ³	60 - 70
Numeración :	39-40-41	42-43-44	45-46-47

Colores disponibles :

- Negro
- Marino
- Ceniza
- Rojo LB

Procedimiento para pegado **AQUA GRIP** :
Lijado + Halogenado + Cola poliuretánica



URBAN



Suela fabricada en caucho tecnología **COMFORT GRIP**, más ligero, más flexible y mucho más cómodo, reduce el impacto biomecánico.

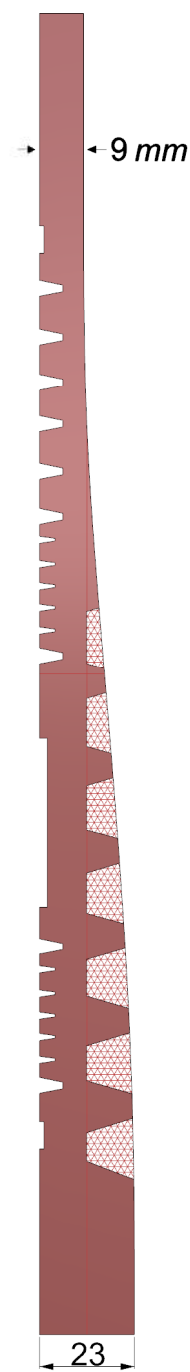
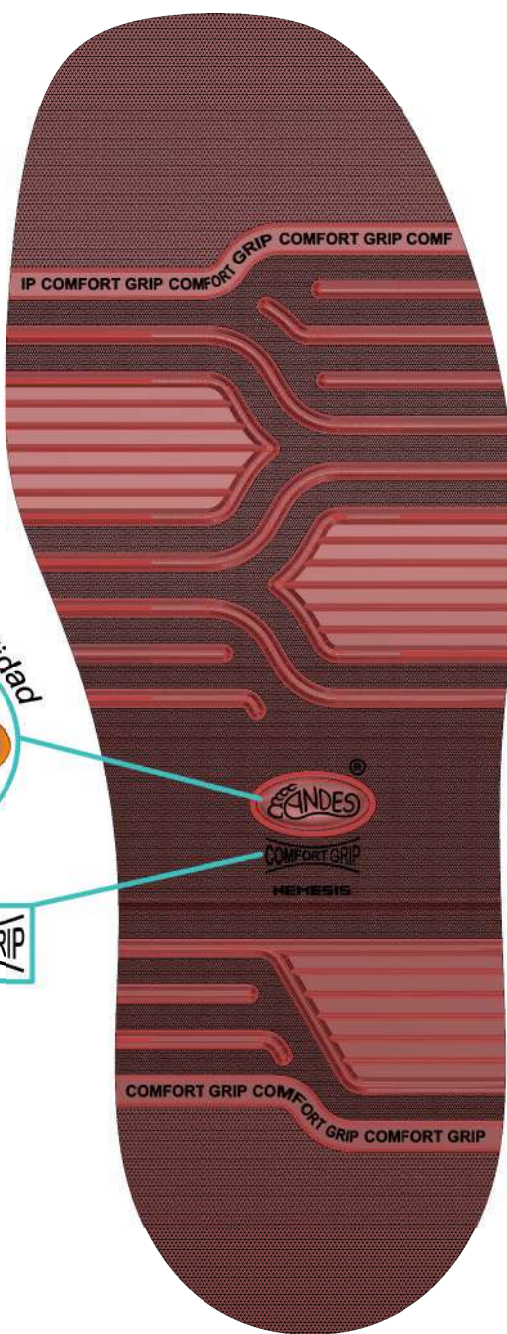
Características del caucho :

Dureza	ISO 7819-1	ShA	40 - 45
Densidad	ISO 2781:15	g/cm ³	0,40 - 0,45
Abrasión	ISO 4640:13	mm ³	150 - 180
Numeración :	39-40-41	42-43-44	45-46-47

Colores disponibles :

- Negro
- Coffee
- Milk
- Chocolat
- Caramel
- Blanco

Procedimiento para pegado **COMFORT GRIP** :
Lijado + Primer EVA + Cola poliuretánica





APROXIMACIÓN



Suela fabricada en caucho tecnología **AQUA GRIP**. Su diseño es una fusión equilibrada entre botas de montaña y zapatillas de trekking, aprovechando las ventajas de ambas.

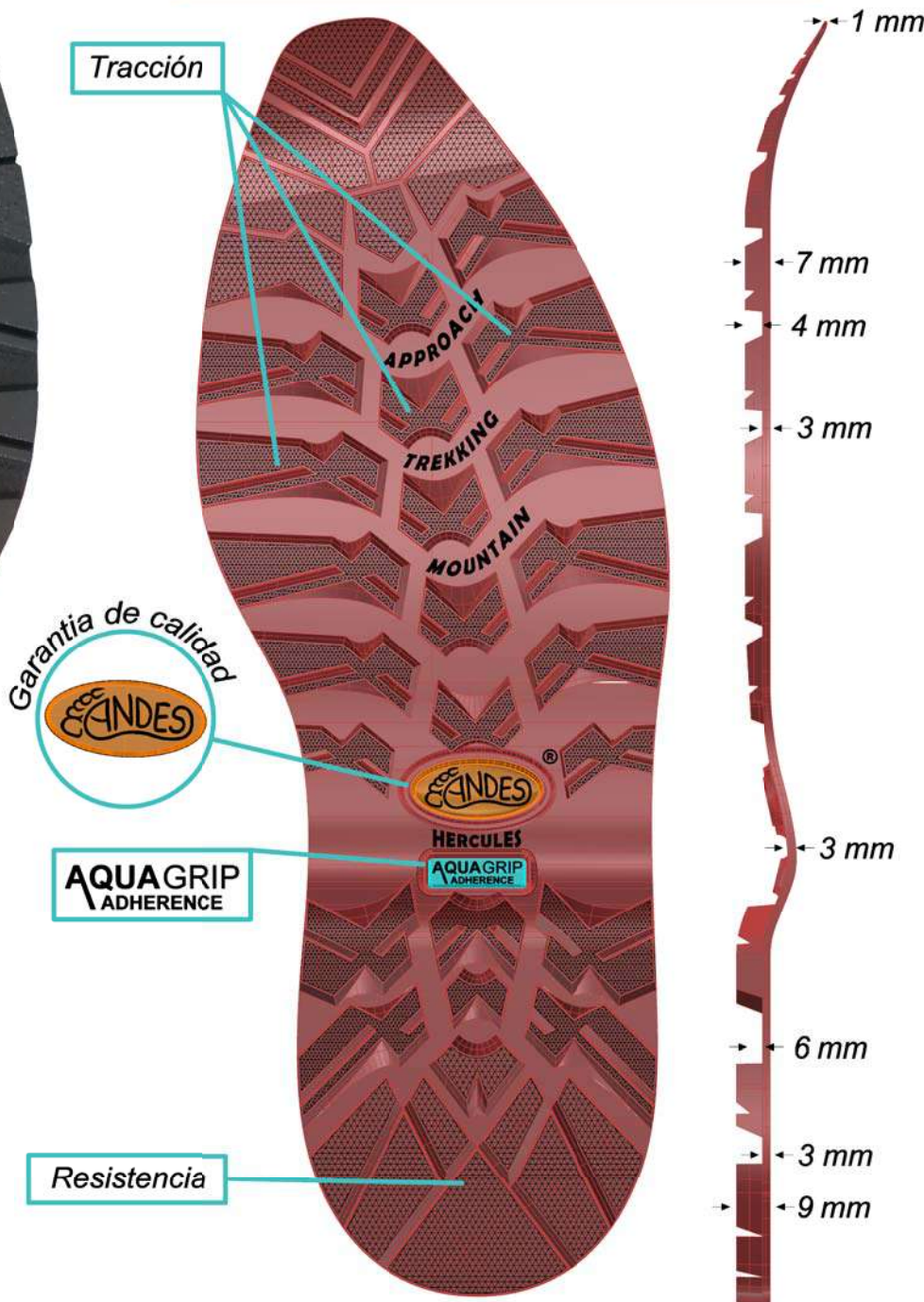
Características del caucho :

Dureza	ISO 7819-1	ShA	65
Densidad	ISO 2781:15	g/cm ³	1,16 - 1,22
Abrasión	ISO 4649:13	mm ³	60 - 70
Numeración :	36-38	39-41	42-44 45-47

Colores disponibles :

■ Negro

Procedimiento para pegado **AQUA GRIP** :
Lijado + Halogenado + Cola poliuretánica





Suela fabricada en caucho tecnología DEEP GRIP . Proporciona una adherencia extra, testada en barrancos, rios, terrenos con roca pulida.... etc... Recomendada para barranquismo y pesca.

Características del caucho :

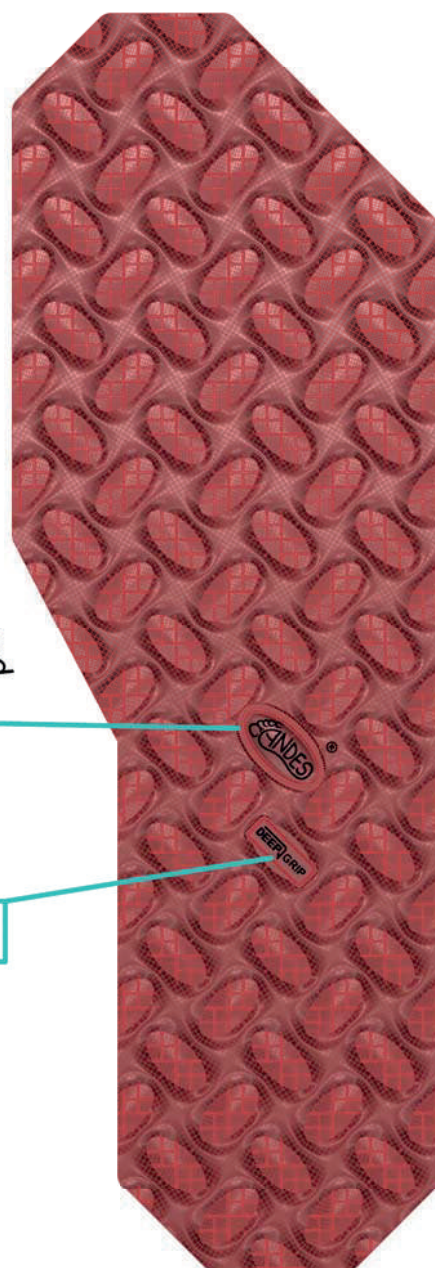
Dureza <small>ISO 7619-1</small>	ShA	80
Peso	gr	245
Abrasión <small>ISO 4640-1:3</small>	mm3	160
Numeración :	36-47	BIGFOOT

Colores disponibles :

■ Negro

Procedimiento para pegado DEEP GRIP :

Lijado + Halogenado + Cola poliuretánica + Endurecedor



← 6 mm

← 2.5 mm

← 2.5 mm

← 6 mm

Garantía de calidad



DEEP GRIP



TREKKING



Suela fabricada en caucho tecnología **AQUA GRIP**. Su compuesto antideslizante y diseño, nos ofrece una suela de gran resistencia y durabilidad, especialmente indicada para terrenos de montaña.

Características del caucho :

Dureza	ISO 7819-1:	ShA	65
Densidad	ISO 2781:15	g/cm ³	1,16 - 1,22
Abrasión	ISO 4840:13	mm ³	60 - 70
Numeración :	35-36	37-38	39-40
	41-42	43-44	45-46
		47-48	49-50

Colores disponibles :

■ Negro

Procedimiento para pegado **AQUA GRIP** :
Lijado + Halogenado + Cola poliuretánica

